

Materials Services
Materials Poland

Usługi
premium
dla przemysłu



thyssenkrupp



W thyssenkrupp Materials Poland kompleksowo wspieramy przemysł, łącząc dostawy materiałów, precyzyjną obróbkę, produkcję i logistykę w dopasowane rozwiązania, które wspólnie z klientami budują realną wartość ich biznesu.

4 magazyny regionalne

2 centra przetwarzania materiałów



20 biur sprzedaży



1000 pracowników

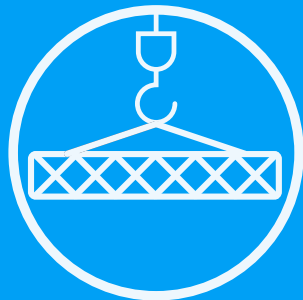


w **3** krajach



Materiały jako usługa

W naszej strategii "Materials as a Service" skupiamy się na kliencie i jego realnych potrzebach. Dokładnie poznajemy procesy klientów, aby dostarczać nowoczesne, spersonalizowane rozwiązania, które naprawdę działają.



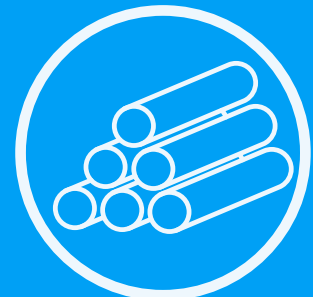
Produkcja gotowych elementów



Przetwarzanie i produkcja seryjna



Integracja łańcucha dostaw



Dostawy materiałów



Konsultacje i projektowanie



Usługi magazynowania

Odkryj nasze możliwości.



Dostawy materiałów

Terminowe i elastyczne dostawy szerokiej oferty metali i tworzyw sztucznych z własnych magazynów, zapewniające ciągłość procesów produkcyjnych.



Usługi magazynowania

Bezpieczne składowanie materiałów i produktów z pełną kontrolą stanów magazynowych.



Integracja łańcucha dostaw

Kompleksowe zarządzanie przepływem materiałów, informacji i procesów w łańcuchu dostaw.



Przetwarzanie i produkcja seryjna

Obróbka materiałów oraz realizacja produkcji seryjnej z zachowaniem powtarzalnej jakości i wysokich standardów.



Konsultacje i projektowanie

Wsparcie eksperckie w zakresie doboru rozwiązań, optymalizacji procesów i projektowania technicznego.



Produkcja gotowych elementów

Wytwarzanie kompletnych komponentów gotowych do montażu lub dalszego użycia.

Kompleksowe wykonanie elementów i konstrukcji stalowych

Realizujemy **pełny zakres prac** związanych z projektowaniem i wykonawstwem konstrukcji stalowych, zapewniając **najwyższe standardy jakości i bezpieczeństwa**. Produkcja prowadzona jest zgodnie z **wymaganiami obowiązujących norm**, gwarantując **pełną zgodność techniczną** oraz **niezawodność** gotowych konstrukcji.

- PN-EN 1090-2 (klasy wykonania EXC2 i EXC3),
 - PN-EN ISO 3834-2,
- co gwarantuje zgodność z europejskimi i branżowymi regulacjami.

Technologie spawalnicze

Stosujemy zaawansowane metody spawania, dopasowane do różnych rodzajów konstrukcji:

- MAG (135) – spawanie łukowe w osłonie gazów aktywnych,
- TIG (141) – spawanie elektrodą nietopliwą w osłonie gazów obojętnych,
- SAW (121) – spawanie łukiem krytym,
- każde złącze wykonywane jest zgodnie z opracowanymi i zatwierdzonymi technologiami WPS / WPQR, pod nadzorem Głównego Spawalnika IWE (Inżyniera Spawalnictwa).

Materiały

Realizujemy konstrukcje stalowe z szerokiego spektrum gatunków:

- stale węglowe konstrukcyjne: S235, S355, S420, S460, S690QL, S700MC, Hardox®, Weldox®, Corten®,
- stale nierdzewne: austenityczne, ferrytyczne oraz duplex,
- aluminium.



Carporty i stacje ładowania, Dania

Certyfikaty i uprawnienia

Nasze doświadczenie i kwalifikacje potwierdzają liczne certyfikaty:

- CL1 PN-EN 15085 – dla branży kolejowej,
- koncesja na produkcję i obrót wyrobami o przeznaczeniu wojskowym i policyjnym,
- deklaracja środowiskowa EPD dla konstrukcji stalowych – istotna szczególnie dla sektora budowlanego.

Jakość i kontrola

Każda konstrukcja posiada komplet dokumentów jakościowych oraz raportów badań NDT (VT, MT, UT, RT, PT). Oznaczamy je także znakiem CE.

Zabezpieczenia antykorozyjne

Na życzenie klienta konstrukcje mogą być dodatkowo chronione przed korozją poprzez:

- cynkowanie ogniowe (PN-EN ISO 1461),
- malowanie natryskowe (PN-EN ISO 12944),
- malowanie proszkowe.



Realizacje według branż

- Drogowa
 - Bariery dźwiękochłonne
 - Bramownice drogowe
- Kolejowa
 - Słupy sygnalizacyjne
 - Słupy trakcyjne
 - Bariery dźwiękochłonne
- Mostowa
 - Bariarki
 - Schody
 - Łożyska
 - Kesony
 - Ruchome systemy rusztowań do budowy mostów betonowych
- Architektoniczno-budowlana
 - Hale magazynowo-produkcyjne
 - Hale namiotowe
 - Bariarki i balustrady
 - Klatki schodowe
 - Pylony reklamowe
 - Stacje ładowania samochodów elektrycznych
- Mechaniczna
 - Konstrukcje kruszarki do kamieni
 - Elementy maszyn
 - Belki podsuwnicowe
- Transportowa
 - Nadwozia i szkielety autobusów
 - Komponenty wagonów kolejowych
 - Naczepy do transportu samochodów
 - Elementy naczep samochodów ciężarowych



Materiały i usługi przetwarzania

Stal węglowa

Stal nierdzewna

Aluminium

Tworzywa sztuczne





Cięcie z kręgu na arkusze

Linia CTL (CutToLength) NOVASTILMEC

Parametry techniczne

zakres grubości blach ciętych	3-20 mm
maks. szerokość kręgu	2100 mm
maks. długość arkusza	14000 mm

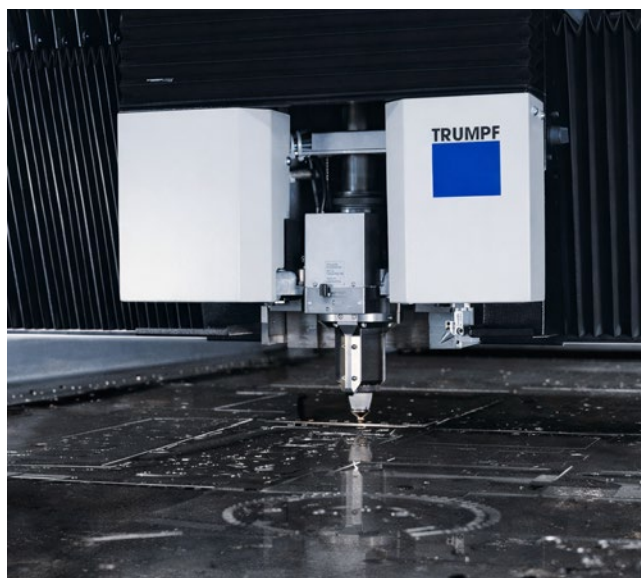


Cięcie laserowe 2D

Wycinarka laserowa TRUMPF

Parametry techniczne

maks. wielkość	do 2000 x 6000 mm
maks. grubość	do 30 mm



Cięcie plazmowe / gazowe

Wypalarki plazmowe / gazowe

Parametry techniczne

maks. wielkość	do 3000 x 16000 mm
maks. grubość	do 300 mm
liczba palników	2 - cięcie gazowe 1 - cięcie plazmą





Gięcie

Prasa krawędziowa TRUMPF

Parametry techniczne

długość gięcia	do 4200 mm
maks. nacisk	do 320 t



Gratowanie

Gratownice COSTA

Parametry techniczne

maks. wymiar obrabianego detalu	~1350 mm
zakres grubości obrabianego materiału	min. 3,0 - maks. 160 mm
maks. zatępienie krawędzi	R 1,5 mm



Śrutowanie i primerowanie

GIETART

Parametry techniczne

maks. szerokość	2000 mm
maks. wysokość	500 mm
maks. długość	14000 mm
min. grubość blachy	6 mm





Ukosowanie krawędzi

TRUMPF TruTool 1500 / GERIMA
/ RAS-50 Auto

Parametry techniczne

ukosowanie mechaniczne



Wiercenie, gwintowanie, ukosowanie krawędzi

Wiertarka elektromagnetyczna
PRO-152T ZALCO

Parametry techniczne

maks. średnica wiercenia frezem	150 mm
maks. średnica wiercenia wiertłem	47 mm
maks. grubość wierzonego materiału	100 mm
gwintowanie nieprzewodowe	do M33
min. grubość wierzonego materiału	10 mm



Obróbka skrawaniem detali CNC (fazowanie krawędzi, otworów, wiercenie, gwintowanie, frezowanie)

MAZAK VTC 820/30/ gazowe

Parametry techniczne

wymiar stołu roboczego	3000 x 820 x 720 mm
nośność stołu	2500 kg
ilość osi obróbki	3



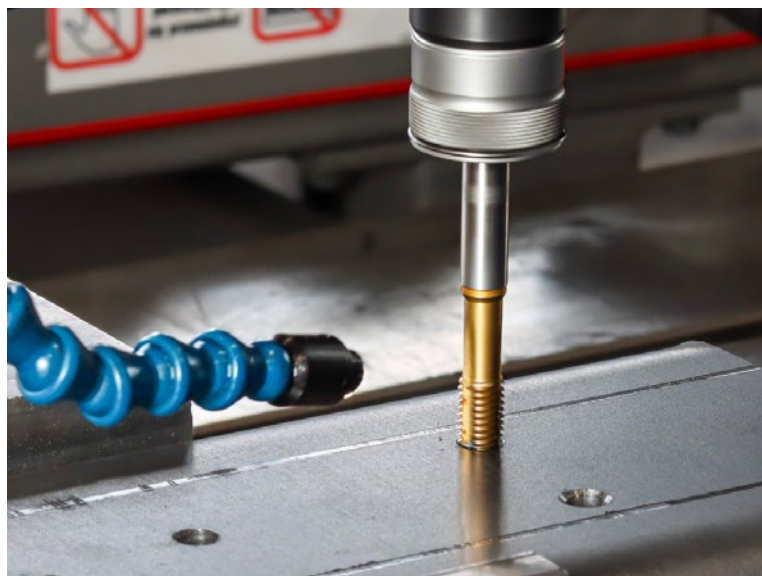


Gwintowanie detali

Gwintownica pneumatyczna GAMOR GN 24
/ Gwintownica elektryczna ROSCAMAT
SHARK

Parametry techniczne

zakres gwintów	M3 - M36
----------------	----------



Prostowanie detali

Prostownica PEAKPERFORMER KOHLER

Parametry techniczne

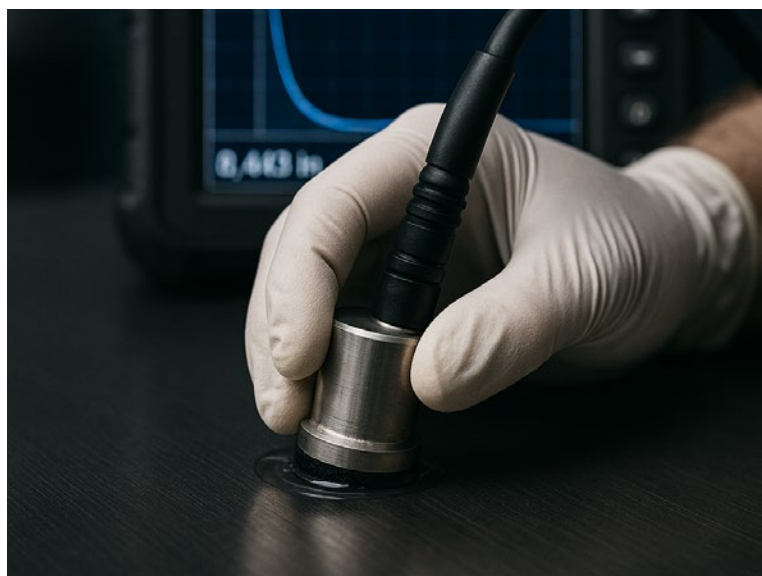
wymiar stołu roboczego	2000 x 6000 mm
nośność stołu	2400 kg
maks. grubość prostowania	25 mm zależna od gatunku materiału, szerokości detalu
płaskość wynikowa	do 1,0 mm (do konsultacji)



Badanie blach ultradźwiękiem

Parametry techniczne

grubość blach	6 - 160 mm
*dotyczy głównie blach kwarto	





Cięcie piłą

Parametry techniczne

maks. średnica profilu okrągłego	Ø 10 mm - Ø 410 mm
maks. wymiary profilu prostokątnego	10 x 8 mm - 510 x 410 mm
kąt pochylenia	tak



Cięcie laserowe 3D

Wycinarki laserowe "3D" TRUMPF-TUBA

Parametry techniczne

maks. długość	6000 mm
maks. średnica	254 mm
maks. grubość cięcia	14 mm



Wiercenie i gwintowanie otworów, frezowanie, cięcie FICEP VALIANT 1003 VLB

Parametry techniczne

maks. długość	16000 mm
zakres kątowny cięcia	+45/-60 stopni
maks. średnica wiercenia	do 50 mm
maks. grubość wierconego materiału	100 mm
min. gwint	M14
zakres obróbki	
ceownik	min. 50 - maks. 1015 mm
dwuteownik	min. 50 - maks. 1015 mm
teownik	min. 50 - maks. 140 mm
kątownik	min. 50 x 50 x 6 mm - maks. 300 x 300 x 35 mm



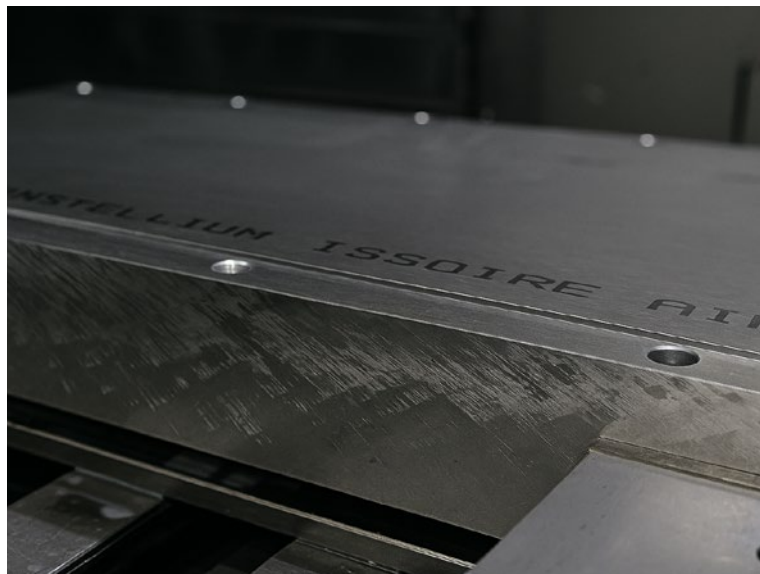


Obróbka skrawaniem detali CNC (fazowanie krawędzi, otworów, wiercenie, gwintowanie, frezowanie)

MAZAK VTC 820/30/ gazowe

Parametry techniczne

wymiar stołu roboczego	3000 x 820 x 720 mm
nośność stołu	2500 kg
ilość osi obróbki	3



Śrutowanie i primerowanie GIETART

Parametry techniczne

maks. szerokość	2000 mm
maks. wysokość	500 mm
maks. długość	15000 mm



Gwintowanie profili otwartych

Gwintownica pneumatyczna GAMOR GN 24 / Gwintownica elektryczna ROSCAMAT SHARK

Parametry techniczne

zakres gwintów	M3 - M36
----------------	----------



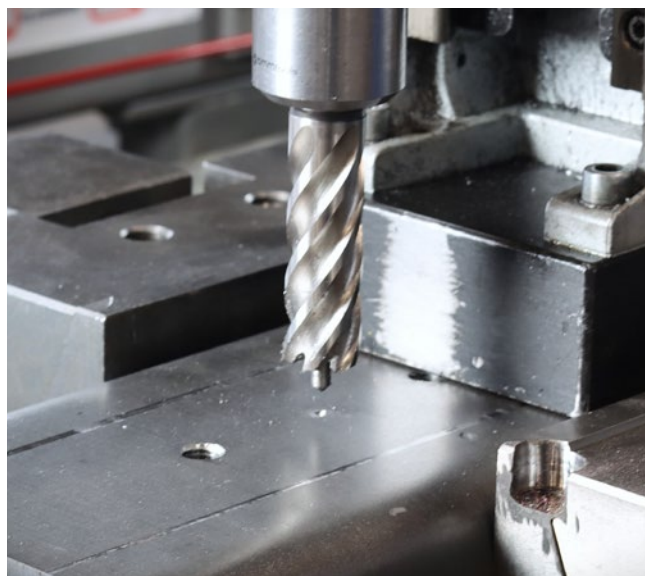


Wiercenie, gwintowanie, ukosowanie krawędzi

Wiertarka elektromagnetyczna
PRO-152T ZALCO

Parametry techniczne

maks. średnica wiercenia frezem	150 mm
maks. średnica wiercenia wiertłem	47 mm
maks. grubość wierconego materiału	100 mm
gwintowanie nieprzelotowe	do M33
min. grubość wierconego materiału	10 mm





Cięcie piłą

Parametry techniczne

maks. średnica profilu okrągłego	Ø 10 mm - Ø 410 mm
maks. wymiary profilu prostokątnego	10 x 8 mm - 510 x 410 mm



Cięcie laserowe 3D

Wycinarki laserowe "3D" TRUMPF-TUBA

Parametry techniczne

maks. długość	6000 mm
maks. średnica	254 mm
maks. grubość cięcia	14 mm



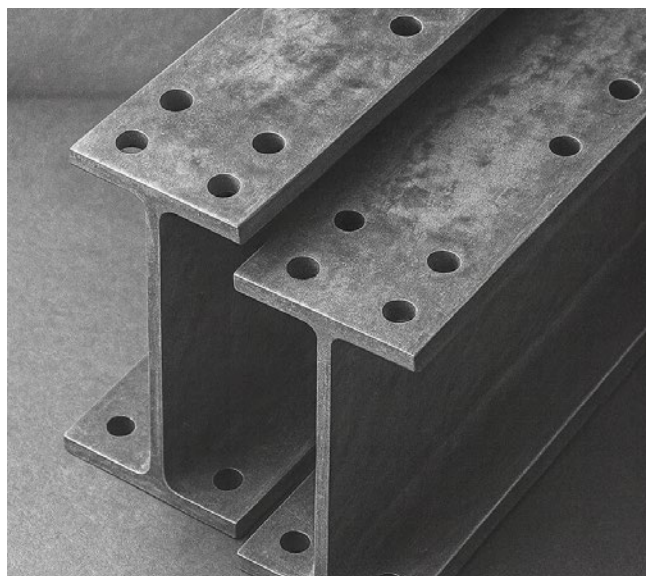


Wiercenie, gwintowanie, ukosowanie krawędzi

Wiertarka elektromagnetyczna
PRO-152T ZALCO

Parametry techniczne

maks. średnica wiercenia frezem	150 mm
maks. średnica wiercenia wiertłem	47 mm
maks. grubość wierzonego materiału	100 mm
gwintowanie nieprzelotowe	do M33
min. grubość wierzonego materiału	10 mm

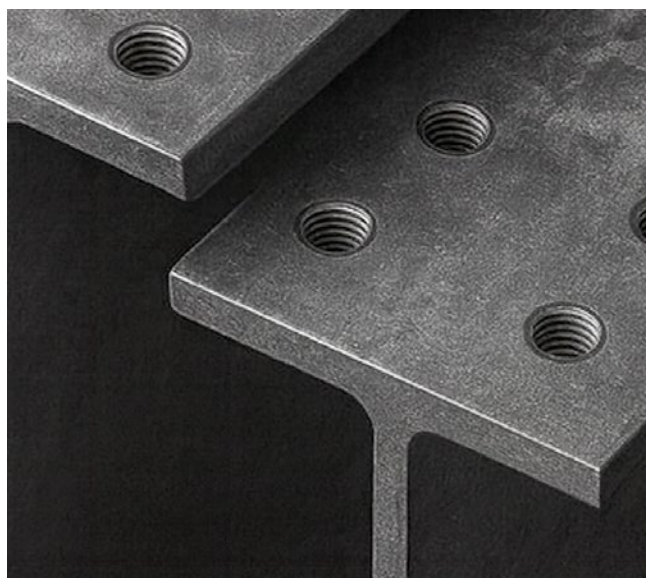


Gwintowanie

Gwintownica

Parametry techniczne

każdorazowo do uzgodnienia



Cięcie dźwigarów

Piła taśmowa BEHRINGER 530 /
Piła taśmowa KASTO A5

Parametry techniczne

maks. szerokość	1000 mm
maks. długość	24000 mm



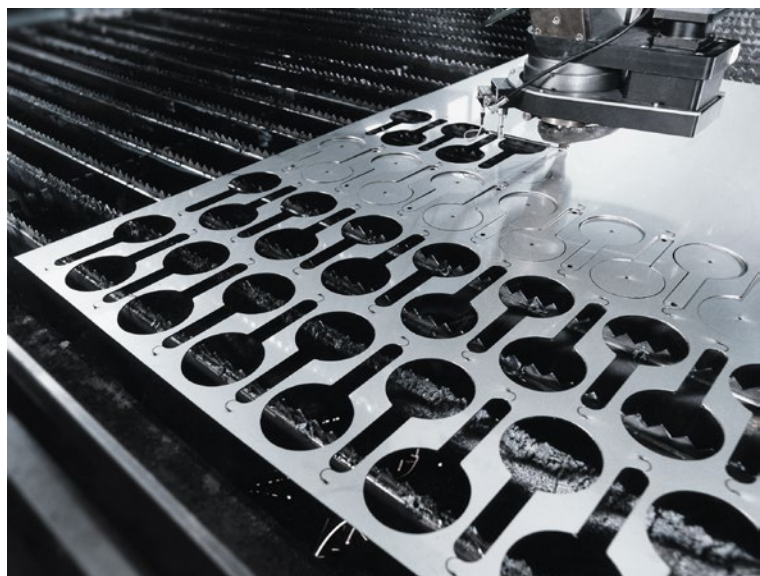


Cięcie laserowe 2D

Wycinarka laserowa TRUMPF

Parametry techniczne

maks. wielkość	do 2000 x 6000 mm
maks. grubość	do 40 mm

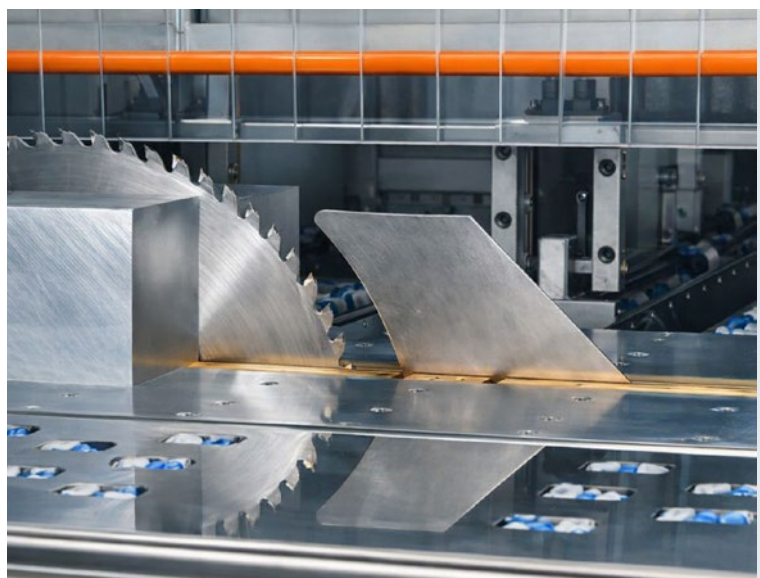


Cięcie płyt aluminiowych

MAYER piła tarczowa

Parametry techniczne

maks. długość	4200 mm
maks. szerokość	4200 mm
maks. wysokość cięcia	200 mm



Gięcie

Prasa krawędziowa

Parametry techniczne

długość gięcia	4200 mm
maks. nacisk	do 320 t



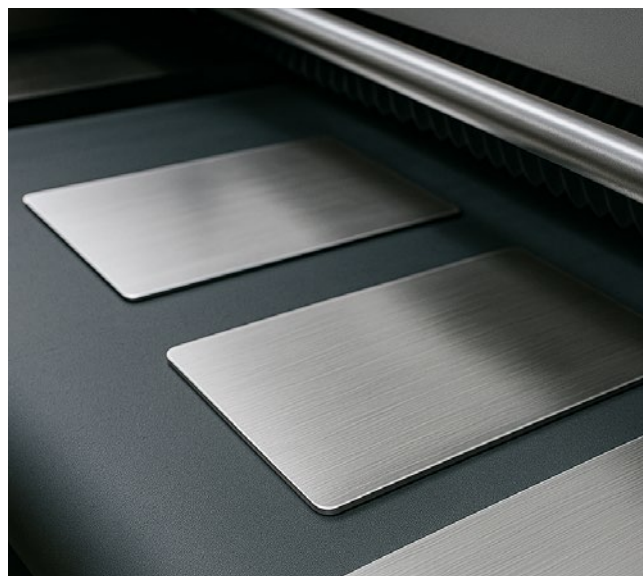


Gratowanie

Gratownice COSTA

Parametry techniczne

maks. wymiar obrabianego detalu	~1350 mm
zakres grubości obrabianego materiału	min. 1,5 - maks. 120 mm
maks. zatępienie krawędzi	R 1,5 mm

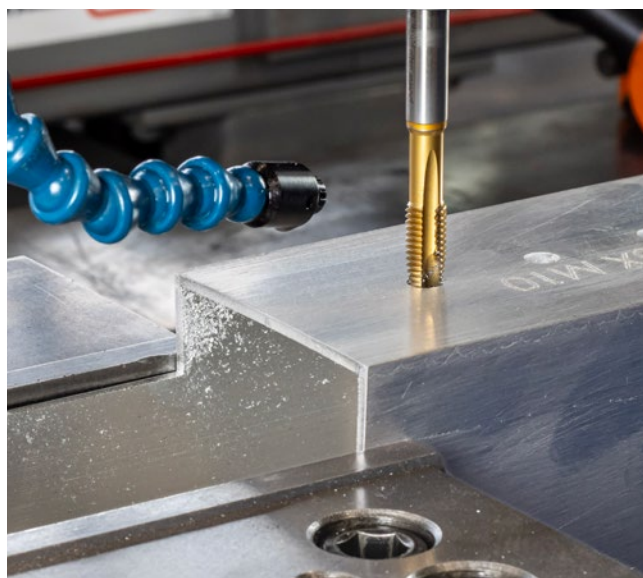


Gwintowanie detali

Gwintownica pneumatyczna GAMOR GN 24 / Gwintownica elektryczna ROSCAMAT SHARK

Parametry techniczne

zakres gwintów	M3 - M36
----------------	----------

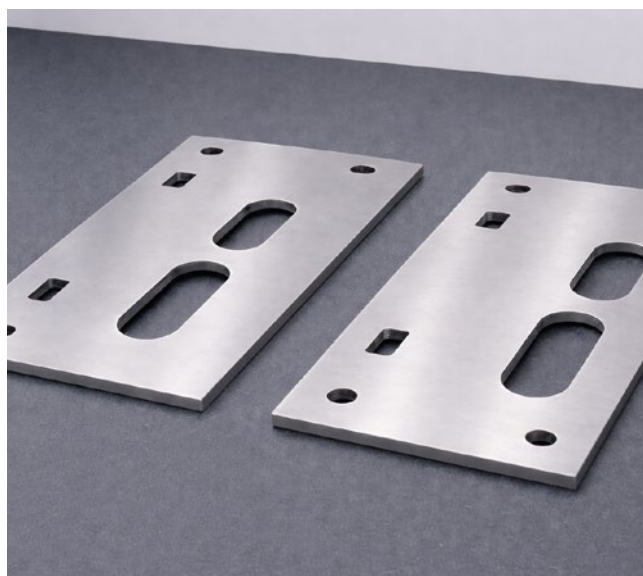


Prostowanie detali

Prostownica PEAKPERFORMER KOHLER

Parametry techniczne

wymiar stołu roboczego	2000 x 6000 mm
nośność stołu	2400 kg
maks. grubość prostowania	25 mm zależna od gatunku materiału, szerokości detalu
płaskość wynikowa	do 1,0 mm (do konsultacji)



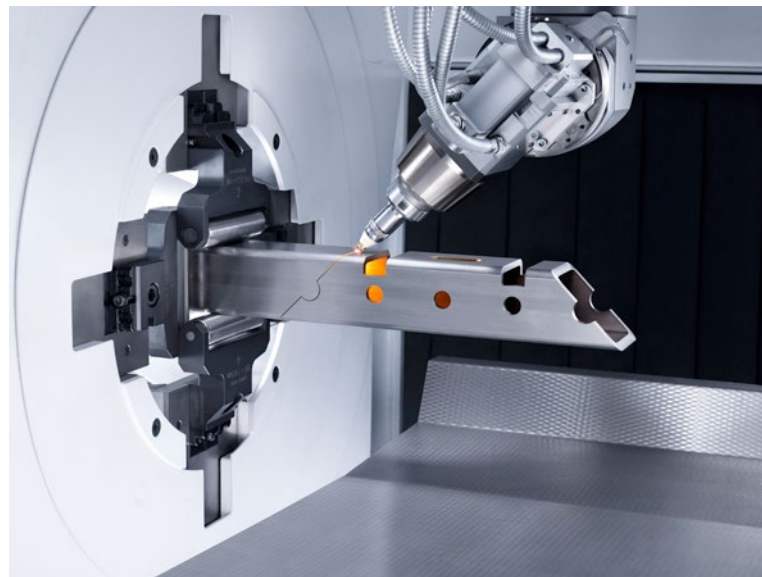


Cięcie laserowe 3D

Wycinarki laserowe "3D" TRUMPF-TUBA

Parametry techniczne

maks. długość	6000 mm
maks. średnica	254 mm
maks. grubość cięcia	10 mm



Obróbka skrawaniem detali CNC (fazowanie krawędzi, otworów, wiercenie, gwintowanie, frezowanie)

MAZAK VTC 820/30

Parametry techniczne

wymiar stołu roboczego	3000 x 820 x 720 mm
nośność stołu	2500 kg
ilość osi obróbki	3



Gwintowanie profili otwartych

Gwintownica pneumatyczna GAMOR GN 24 / Gwintownica elektryczna ROSCAMAT SHARK

Parametry techniczne

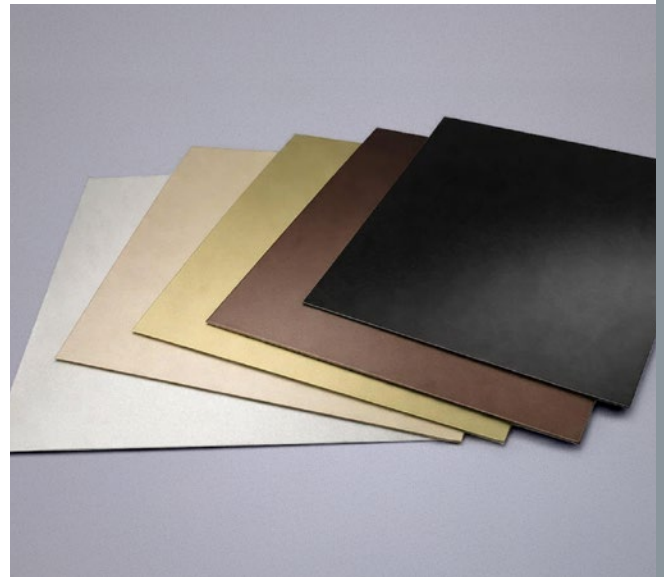
zakres gwintów	M3 - M36
----------------	----------



Anodowanie

Elementów aluminiowych

Parametry techniczne	
maks. długość	7000 mm
maks. wysokość	2400 mm
maks. szerokość	200 mm
maks. grubość powłoki	5-25 μm
elektrobarwienie w kolorach	C-0 naturalny C-31 jasny szampan C-32 szampan C-33 oliwka C-34 brąz C-35 czarny



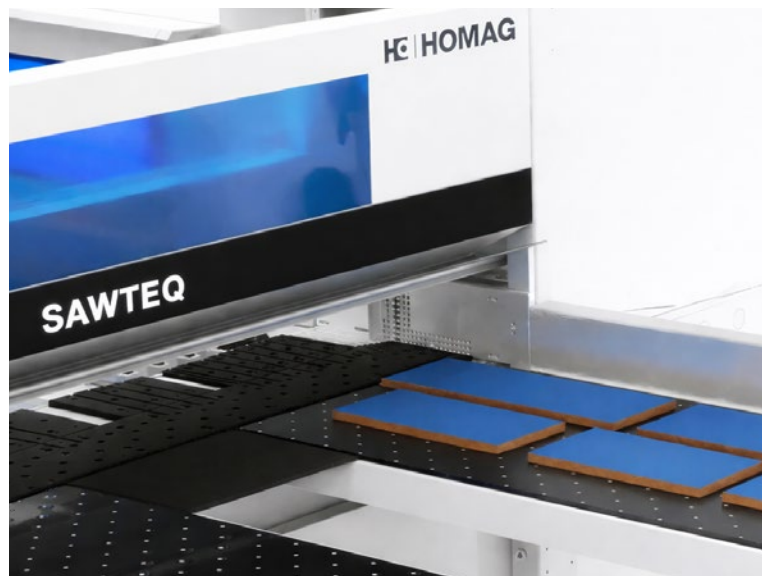


Cięcie i formatowanie płyt litych

HOMAG, SCHELLING

Parametry techniczne

maks. szerokość płyty	4300 mm
maks. długość płyty	7000 mm
grubość płyty	0,75 - 80 mm



Cięcie pionowe, bezpyłowe płyt komorowych

Piła pionowa POLYCUT

Parametry techniczne

maks. długość cięcia	7010 mm
maks. szerokość cięcia	2110 mm
grubość płyty	8 mm - 32 mm
min. format	740 x 840 mm
tolerancja cięcia	+/- 2 mm



Cięcie wałków

Piła BERNARDO

Parametry techniczne

zakres cięcia na okrągło 90°	180 mm
zakres cięcia na płasko 90°	180 x 300 mm
zakres cięcia na okrągło 45°R	110 mm
zakres cięcia na płasko 45°R	110 x 300 mm
wysokość robocza	555 mm





Automatyczna obróbka CNC

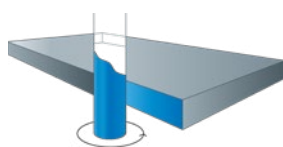
FELDER PROFIT H100; cięcie, otworowanie, frezowanie i wybieranie

Parametry techniczne

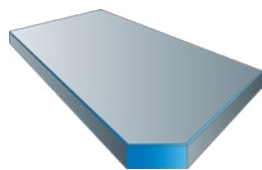
maks. wymiar płyty	2100 x 4300 mm
grubość płyty	do 150 mm
skos osi Z	150 mm
min. średnica otworu	2 mm
maks. głębokość wiercenia	150 mm



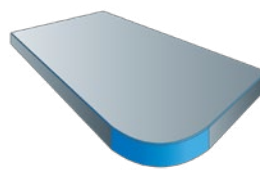
Zaawansowana obróbka płyt litych



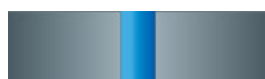
formatowanie,
frezowanie



frezowanie ukośne



zaokrąglanie
narożników



otwory przelotowe



otwory zamknięte

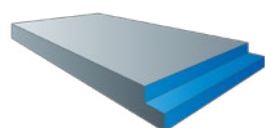


rowki typu "V"



skos standardowy
1 mm / 45°

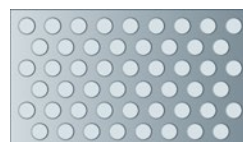
Usługi specjalne



wycinanie stopni



zaokrąglona krawędź



perforowanie płyt



żłobienie ozdobne
okrągłe lub typu "V"

Usługi przetwarzania w podziale na produkty

	Pręty okrągłe	Pręty kwadratowe	Rury	Profile zamknięte	Blachy EN10051	Blachy EN10029	Dwuteowniki	Płyty z tworzyw sztucznych	Walki z tworzyw sztucznych
CTL					✓				
Cięcie	✓	✓	✓	✓			✓	✓	✓
Cięcie seryjne	✓	✓	✓	✓				✓	✓
Cięcie pod kątem			✓	✓			✓		✓
Śrutowanie	✓	✓	✓	✓	✓	✓	✓		
Primerowanie	✓	✓	✓	✓	✓	✓	✓		
Otworowanie				✓	✓	✓	✓	✓	
Palenie laserem 2D					✓	✓			
Palenie laserem 3D			✓	✓			✓		
Palenie gazem					✓	✓			
Palenie plazmą					✓	✓			
Prostowanie					✓	✓			
Gięcie					✓	✓			
Frezowanie		✓	✓	✓	✓	✓	✓	✓	
Gwintowanie		✓	✓		✓	✓	✓		
Ukosowanie krawędzi		✓	✓	✓	✓	✓	✓	✓	
Badanie UT					✓	✓			

thyssenkrupp Materials Poland S.A.
Grudziądzka 159, 87-100 Toruń

www.thyssenkrupp-materials.pl



metale

T: 56 611 95 58

tkmpl-biuro@thyssenkrupp-materials.com

tworzywa sztuczne

T: 22 594 08 19

tkmpl-tworzywa-sztuczne@thyssenkrupp-materials.com



03/2026 - 500 szt. (A. D. -T)