

WW 100 Pro

Brick walls made easy



Le film WW 100 Pro est le choix par excellence pour relever les nombreux défis qui se présentent lorsqu'il faut recouvrir des murs en extérieur - surfaces diverses (pierre, brique, peinture, etc.), et conditions météorologiques variées.

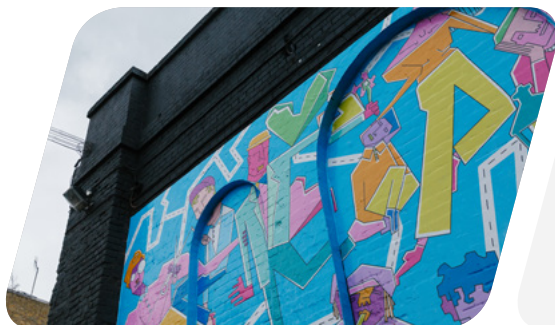
Ce film vous offre une solution éprouvée et fiable, qui rencontre un franc succès depuis près de deux décennies. Combinant conformabilité et fort pouvoir d'adhésion, la réputation de ce film est amplement méritée; le WW 100 Pro réunit en effet toutes les performances nécessaires pour réussir les applications architecturales extérieures et son utilisation est désormais une tradition bien ancrée lorsqu'il s'agit d'appliquer des films imprimés sur des surfaces en briques ou des façades de bâtiments.

La formulation unique du film lui confère la souplesse nécessaire lui permettant de se conformer à la texture du mur et d'adhérer ainsi sur l'ensemble de la surface. Le film WW 100 Pro s'enlève également plus proprement, laissant les surfaces intactes après le retrait du film. Il a en outre été utilisé avec succès sur des monuments prestigieux lors d'expositions temporaires. L'adhésif gris à base de solvant et à fort pouvoir d'adhésion garantit une excellente opacité qui permet de masquer les éléments recouverts.

Avantages

- Formulation unique du film lui conférant la souplesse nécessaire pour application sur murs texturés et en briques
- Adhésif à fort pouvoir d'adhésion développé en interne - adhère rapidement et s'enlève plus facilement
- Produit éprouvé et reconnu sur le marché
- Haute opacité garantie par un adhésif gris
- Excellente imprimabilité avec toutes les principales technologies d'impression

WW 100 Pro



Applications

- Applications à moyen terme
- Décoration graphique de murs et façades en extérieur
- Application sur surfaces irrégulières comme les briques, le béton, les murs texturés
- Substrats difficiles



Produit

WW 100



Description

Vinyle calendré premium



Fini

Blanc brillant



Adhésif

Gris High-Tack



Lamination

LF 10700 Series



Application

Murs

©2019 Avery Dennison Corporation. Tous droits réservés. Avery Dennison et toutes les autres marques d'Avery Dennison, la présente publication, son contenu, les noms et les codes de produits sont la propriété d'Avery Dennison Corporation. Toutes les autres marques et les noms de produits sont des marques déposées appartenant à leurs propriétaires respectifs. La présente publication ne doit pas être utilisée, copiée ou reproduite dans son ensemble ou en partie, quelque fin que ce soit autre que le marketing effectué par Avery Dennison.

Toutes les déclarations, les informations techniques et les recommandations de Mactac sont fondées sur des tests jugés fiables, mais ne constituent pas une garantie. Tous les produits Mactac sont vendus avec la compréhension que l'acheteur a déterminé de manière indépendante le caractère pertinent de ces produits pour son utilisation. Tous les produits Mactac sont vendus conformément aux conditions générales de vente d'Avery Dennison, voir <http://terms.europe.averydennison.com> 2019-10_19445 FR



Email: contact.mactac@mactac.eu | mactacgraphics.eu

mactac 