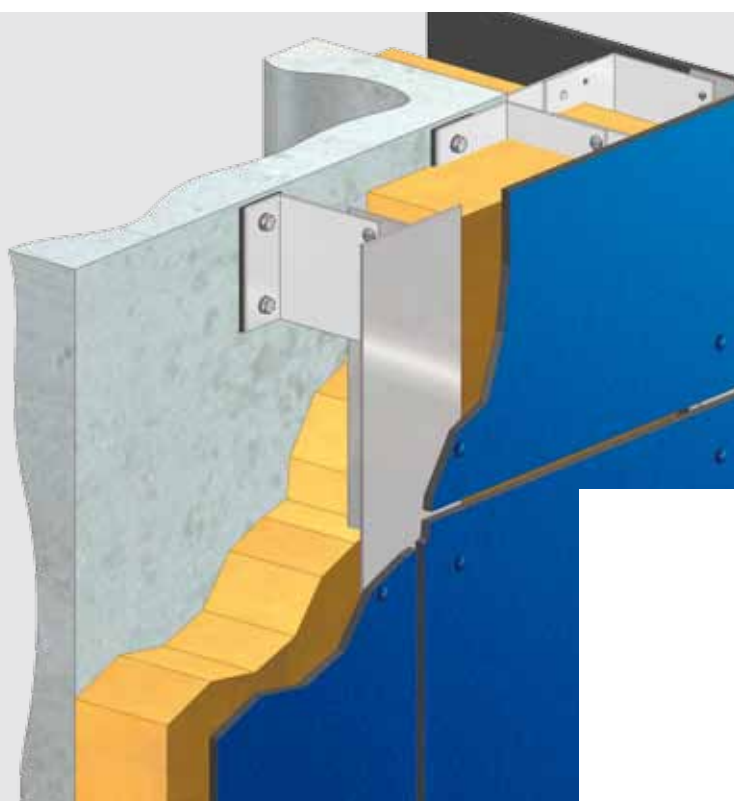


# TS700 FIXATION VISIBLE PAR RIVETS SUR OSSATURE MÉTALLIQUE

Ce système constitue une solution rentable pour la pose de panneaux Trespa® Meteon® de diverses dimensions.

Les panneaux Trespa® Meteon® de 6 mm d'épaisseur et plus peuvent être fixés sur une ossature métallique au moyen de rivets à tête thermolaquée (disponibles dans une large gamme de coloris Trespa® auprès de fournisseurs indépendants). L'ossature est de préférence constituée de profilés verticaux fixés à la structure porteuse à l'aide de pattes-équerres spéciales.



> École maternelle de Gabersdorf, Autriche  
> Zinterl Architekten ZT GmbH

Le présent document a pour seule vocation de présenter des recommandations d'ordre général. Ces recommandations ainsi que l'ensemble des données relatives aux essais, aux codes applicables et à la conception sont exclusivement fournis à titre d'information. Aussi Trespa recommande-t-elle vivement à ses clients, aux maîtres d'ouvrage et aux architectes de consulter un ingénieur en BTP ou autre professionnel du bâtiment agréé pour ce qui concerne la mise en œuvre, la pose et la conformité aux exigences de conception, aux codes, dispositions législatives et réglementaires applicables ainsi qu'aux normes d'essais. Veuillez prendre connaissance des codes locaux et des exigences de conception applicables pour assurer une mise en œuvre conforme.

# TABLEAU RÉCAPITULATIF DES CERTIFICATS EXISTANTS

Le tableau suivant donne une indication générale non contractuelle des certificats délivrés en rapport avec le système de fixation TS700 : fixation visible par rivets sur ossature métallique, couramment employé par les clients de Trespa dans divers pays. Pour plus de détails sur les certificats existants, rendez-vous sur [www.trespa.info/meteon/certificates](http://www.trespa.info/meteon/certificates)

Pays	Code pays	Couramment employé	Certificat
Pays-Bas	NL	■	KOMO attest-met-productcertificaat, Gevelbekleding systeem met Trespa Meteon en Trespa Meteon/FR panelen GB-001/7
Allemagne	DE	■	Allgemeine bauaufsichtliche Zulassungen: Z-33.2-10 Trespa Meteon/FR-KR Fassadensystem Z-33.2-17 Trespa Meteon/FR Fassadensystem
Belgique	BE	■	Technische goedkeuring met certificaat voor Trespa Meteon en Trespa Meteon FR ATG 05/2021 Agrément technique avec certification de Trespa Meteon et Trespa Meteon FR ATG 05/2021
France	FR	■	Avis Technique 2/10-1397 : Trespa Meteon TS700 fixation sur ossature métallique.
Royaume-Uni	UK	■	Agrément certificate Trespa Meteon wall cladding panels and fixings BBA Agrément Certificate 99/3629
Espagne	ES	■	Sistema de revestimiento de fachadas ventiladas con placas Trespa Meteon FR. DIT 473.
Italie	IT	■	Aucun certificat disponible.
Chine	CN	■	Aucun certificat disponible.
Chile	CL	■	Aucun certificat disponible.
Pays Trespa Export	Autres		Sans objet. Des certificats locaux peuvent s'appliquer.

# RÈGLES GÉNÉRALES DE MISE EN ŒUVRE

## Épaisseur et ventilation de la lame d'air

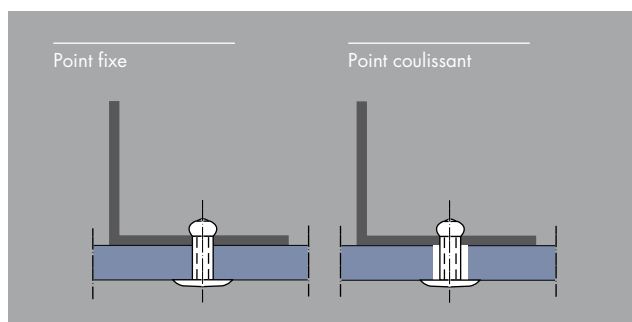
Trespa recommande de prévoir une lame d'air ininterrompue de 20 à 50 mm d'épaisseur entre le bardage et l'isolation ou le mur, afin de permettre à l'air ambiant de circuler entre les entrées et sorties d'air et d'assurer une ventilation continue à l'arrière du panneau. Ces entrées et sorties de ventilation doivent être prévues sur l'ensemble de la façade et faire au minimum 50 cm<sup>2</sup> par mètre linéaire. L'épaisseur de la lame d'air ainsi que les entrées et sorties de ventilation doivent être conformes aux normes de construction, réglementations et certificats.

## Ossature

Les panneaux Trespa® Meteon® doivent être posés sur une ossature présentant une résistance suffisante et une durabilité permanente. La qualité et/ou le traitement de l'ossature doivent être conformes aux normes de construction, réglementations et certificats.

## Détails de fixation

- Diamètre de la tige de rivet : 5 mm.
- Diamètre de la tête de rivet : 16 mm.
- Diamètre de trou pour le point fixe : 5,1 mm.
- Diamètre de trou pour les points coulissants dans le panneau : 10 mm.
- Laisser un jeu de 0,3 mm entre la tête de rivet et la surface du panneau à l'aide d'un outil spécial (cale de serrage).
- Bien centrer les rivets dans les trous.
- Afin d'assurer son maintien en position, le panneau doit présenter un point fixe en son centre. Tous les autres points de fixation sont des points coulissants.



# VUE D'ENSEMBLE DES PRESCRIPTIONS TECHNIQUES D'INSTALLATION

Le tableau ci-dessous recense certaines règles importantes de mise en œuvre dans les pays employant couramment ce système de fixation. Pour plus de détails concernant les certifications, voir le « Tableau récapitulatif des certificats existants ».

Certains pays peuvent formuler des exigences spécifiques en matière de certification. Pour les pays dans lesquels il existe un certificat pour ce système de fixation, le tableau suivant présente un résumé du certificat. Pour les pays dans lesquels il n'existe pas de certificat pour ce système de fixation, le tableau ci-dessous contient uniquement des

conseils d'installation fondés sur les pratiques courantes de nos clients et sur notre propre expérience. Pour tous les pays, Trespa recommande vivement aux clients, maîtres d'ouvrage et architectes de demander conseil à un professionnel du bâtiment indépendant pour ce qui concerne la conformité du système de fixation retenu aux réglementations locales et/ou nationales. Les informations ci-dessous ne reprennent pas l'intégralité des exigences formulées dans les certificats. Il est à noter que l'ensemble du ou des certificats doit être pris en considération pour la conception et la pose. Pour consulter ces certificats, rendez-vous sur [www.trespa.info/meteon/certificates](http://www.trespa.info/meteon/certificates)

## Épaisseur de panneau

Épaisseur de panneau <sup>A</sup> (mm)	Pays avec certificat	Pays sans certificat
6, 8, 10	NL, DE, BE, FR, UK, ES	IT, CN, CL

<sup>A</sup> Une épaisseur de 13 mm est envisageable dans certaines circonstances. Veuillez contacter votre interlocuteur Trespa local.

## Format de panneau maximum

Format de panneau maxi (mm)	Pays avec certificat	Pays sans certificat
3050 x 1530 ou 2550 x 1860	NL, DE, BE, FR <sup>B</sup> , UK, ES	IT, CN, CL

<sup>B</sup> Pour les autres formats de panneau, consulter le certificat.

## Largeur de joint

Largeur de joint (mm)	Pays avec certificat	Pays sans certificat
10	NL, DE, BE, FR <sup>C</sup> , UK, ES	IT, CN, CL

<sup>C</sup> Pour toute autre largeur de joint, consulter le certificat.

Des largeurs de joint supérieures sont envisageables sur la base des normes de construction, réglementations et certificats applicables.

## Dimensions minimum de l'ossature

Dimensions minimum du profilé aluminium (mm)	Pays avec certificat	Pays sans certificat
Largeur de profilé interne /d'extrémité 40 Largeur de profilé au niveau des joints 100	NL, DE, BE, FR, UK, ES	IT, CN, CL

## Distance au bord

Distance au bord (mm)	Pays avec certificat	Pays sans certificat
Minimum 20 mm et maximum 10 x épaisseur du panneau	NL, DE, BE, FR, UK, ES	IT, CN, CL

## Entraxes de fixation maximum recommandés

Entraxe de fixation maximum <sup>D,E</sup> (mm)	Épaisseur de panneau(mm) pour Satin / Rock			Épaisseur de panneau (mm) pour Gloss <sup>F</sup>	Pays avec certificat	Pays sans certificat
	6	8	10	10		
2 fixations dans une direction	450	600	750	550	NL, DE, BE, FR, UK, ES	IT, CN, CL
3 fixations ou plus dans une direction	550	750	900	700	NL, BE, FR, UK, ES	IT, CN, CL
3 fixations ou plus dans une direction	550	700	800	700	DE	

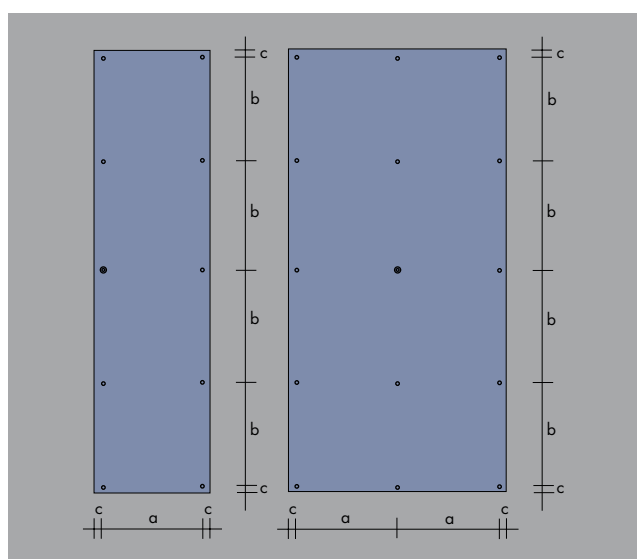
<sup>D</sup> Multiplier les entraxes de fixation par 0,75 pour les applications en sous-face.

<sup>E</sup> Les entraxes de fixation maximum admissibles indiqués ont été calculés pour une charge (au vent) maximum de 600 N/m<sup>2</sup> et une flèche maximum de L/200.

<sup>F</sup> Du fait des propriétés de surface des panneaux présentant une finition Gloss, les entraxes de fixation doivent être réduits.

Les entraxes de fixation doivent être calculés conformément aux certificats, réglementations et normes de construction locaux et vérifiés par un ingénieur calcul de structure.

Pour plus d'informations sur la flèche et les charges au vent, rendez-vous sur [www.trespa.info/meteon/fixingsystems](http://www.trespa.info/meteon/fixingsystems)



a = distance horizontale entre les fixations

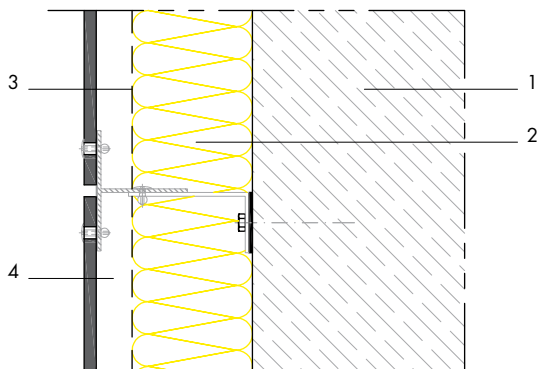
b = distance verticale entre les fixations

c = distance au bord

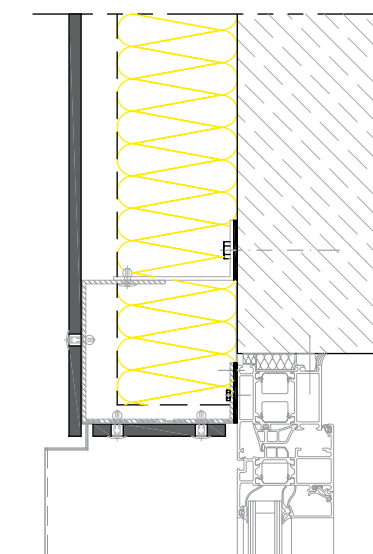
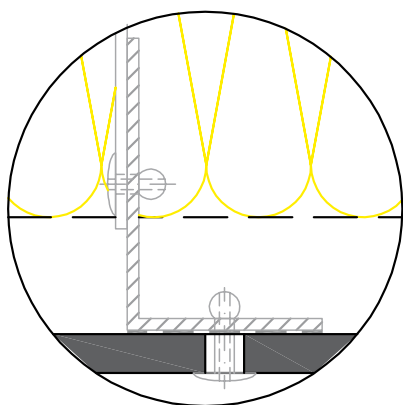
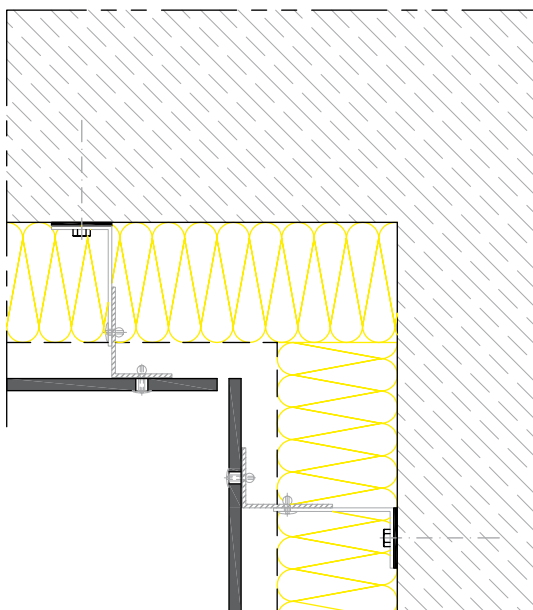
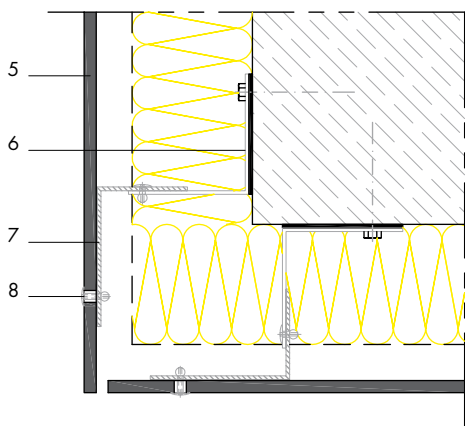
● = point fixe au centre du panneau

○ = point coulissant

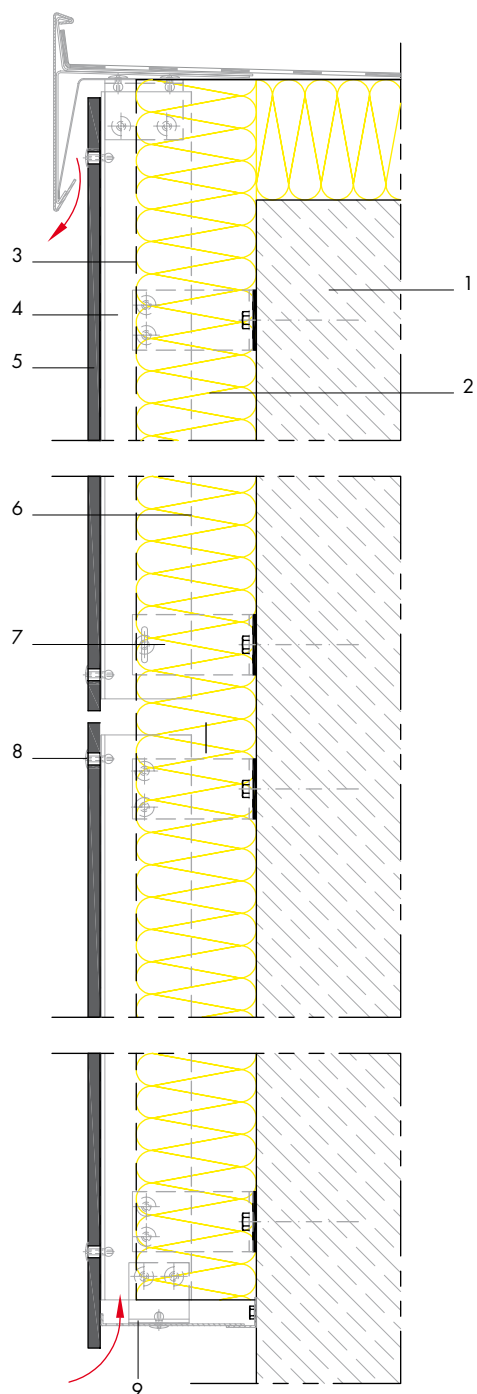
## Coupe horizontale



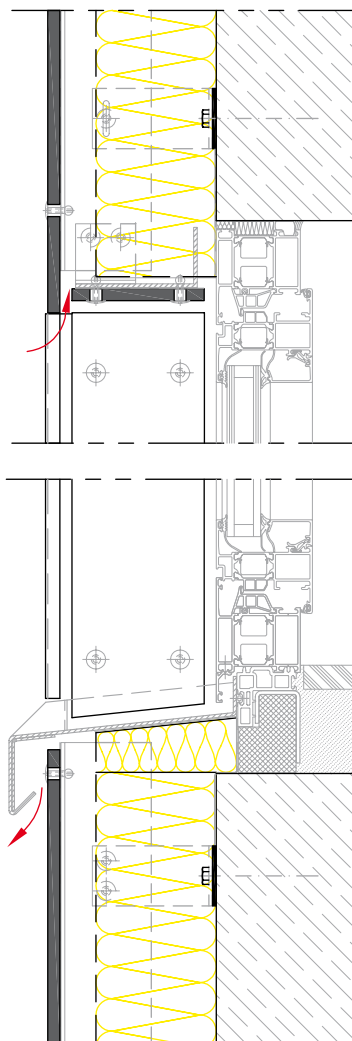
1. Mur porteur (béton, maçonnerie)
2. Isolation thermique
3. Pare-pluie (perméable à la vapeur)
4. lame d'air ventilée
5. Panneau Trespa® Meteor®
6. Patte-équerre
7. Profilé vertical
8. Rivet



## Coupe verticale



1. Mur porteur (béton, maçonnerie)
2. Isolation thermique
3. Pare-pluie (perméable à la vapeur)
4. Lame d'air ventilée
5. Panneau Trespa® Meteon®
6. Profilé vertical
7. Patte-équerre
8. Rivet
9. Profilé de ventilation



### Clause d'exonération de responsabilité

Vous avez réalisé la présente impression à partir du site [www.trespa.info](http://www.trespa.info) (le « Site »). En accédant au Site et en imprimant le présent document, vous acceptez les Conditions d'Utilisation du Site. Veuillez vous référer au Site pour connaître toutes les conditions qui s'appliquent au présent document. Les systèmes présentés dans ce document ne sont peut-être pas tous adaptés à toutes les applications et à tous les pays. Les données relatives aux essais, aux codes applicables et à la conception ne vous sont fournies qu'à titre indicatif et nous vous recommandons vivement, ainsi qu'à tout autre utilisateur de ce document, de demander un avis indépendant concernant la conformité aux exigences de conception, aux codes, dispositions législatives et réglementaires applicables ainsi qu'aux normes d'essais. Veuillez prendre connaissance des codes locaux et des exigences de conception applicables pour assurer une mise en œuvre conforme.

Tous les droits de propriété intellectuelle, y compris les droits d'auteur et autres droits portant sur le contenu du Site et le présent document imprimé à partir du Site (en ce compris les logos, marques de produits, marques de services, logiciels, bases de données, éléments audio, éléments vidéo, textes et photographies) sont la propriété de Trespa et/ou de ses bailleurs de licences. Trespa®, Meteon®, Athlon®, TopLab®, TopLab<sup>PLUS</sup>®, TopLab<sup>ECO-FIBRE</sup>®, Virtuon®, Volkern®, Trespa Essentials® et Mystic Metallics® sont des marques déposées de Trespa.

Toutes les communications, offres, devis, ventes, fournitures, livraisons et/ou contrats écrits ou oraux ainsi que les prestations de Trespa qui s'y rapportent sont régis par les Conditions générales de vente de Trespa International B.V. (Algemene verkoopvoorwaarden Trespa International B.V.) déposées à la Chambre de commerce et d'industrie Noord- en Midden-Limburg à Venlo (Pays-Bas) le 11 avril 2007 sous le numéro 24270677, qui sont disponibles et téléchargeables sur le site internet de Trespa : [www.trespa.com](http://www.trespa.com).

Toutes les communications, offres, devis, ventes, fournitures, livraisons et/ou contrats écrits ou oraux ainsi que les prestations de Trespa North America Ltd. Qui s'y rapportent sont régis par les Conditions générales de vente Trespa (Trespa General Terms and Conditions of Sale) qui sont disponibles et téléchargeables sur le site internet de Trespa North America Ltd. : [www.trespa.com/na](http://www.trespa.com/na). Le texte desdites Conditions générales de vente sera communiqué gratuitement sur demande.