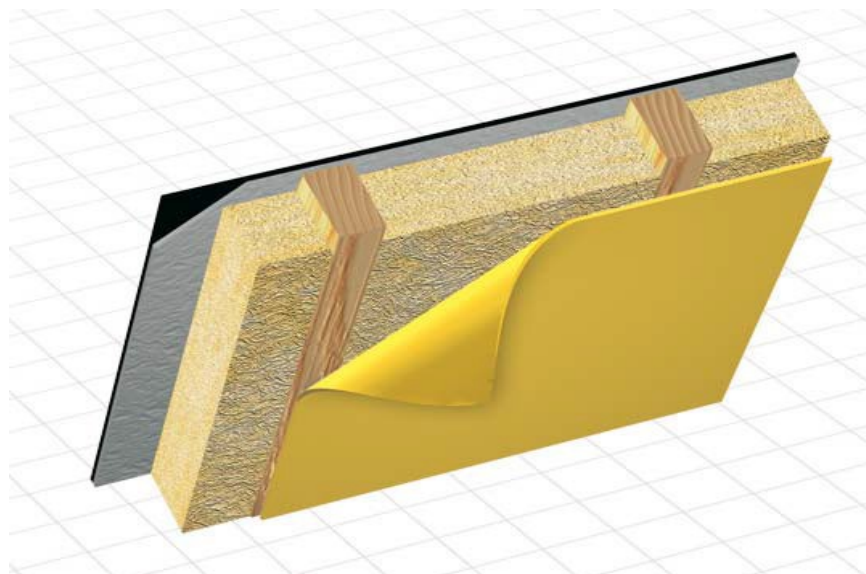


# DELTA<sup>®</sup> - DAWI GP



**Description :** pare-vapeur et pare-air non-armé pour toiture plate et inclinée

**Matériau :** polyéthylène jaune spécial

**Température de mise en œuvre:** +5°C à + 40°C

**Fixation provisoire :** agrafes, clous ou DELTA<sup>®</sup>-DUO-TAPE 38

**Résistance en traction (EN 12311-2):** env. 170 /150 N/5 cm

**Résistance à la déchirure au clou (EN 12310-1):** env. 115 / 125 N

**Valeur-Sd (EN 1931):** env. 100 m

**Étanchéité (EN 1928) sous 2 kPa:** passe

**Durabilité vieillissement (EN 1296):** passe

**Durabilité Alkali (EN 13984):** passe

**Valeur-λ :** 0,17 W/(m.K)

**Réaction au feu (EN 13501-1):** E

**Résistance aux températures :** -40°C à +80°C

**Poids :** env. 188 g/m<sup>2</sup>

**Dimensions / poids du rouleau / emballage:**

1,5 m x 50 m (14,1 kg) 36 rouleaux/palette

2,0 m x 12,5 m (4,7 kg) 96 rouleaux/europalette

2,0 m x 50 m (19 kg) 46 rouleaux/europalette

4,0 m x 25 m (19 kg) 46 rouleaux/europalette

**Accessoires :** DELTA<sup>®</sup>-MULTI-BAND 60/100, DELTA<sup>®</sup>-TIXX, DELTA<sup>®</sup>-FLEXX-BAND, DELTA<sup>®</sup>-FAS CORNER, DELTA<sup>®</sup>-LIQUIXX FX, DELTA<sup>®</sup>-LIQUIXX GT10, DELTA<sup>®</sup>-DUO-TAPE 38

**Version:** 03/2013