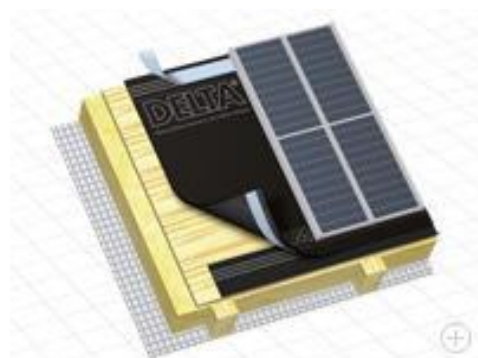


Fiche technique

DELTA[®]-EXXTREM



Description: Ecran de sous-toiture hautement perméable à la vapeur d'eau et résistant aux UV. Etanche au vent grâce aux bandes autocollantes intégrées. Sous panneaux solaires ou photovoltaïques. Sous tuiles de récupération, type tuiles creuses et pour mur d'attente.

Matériau: Association d'un non-tissé PES spécial, hautement résistant à la déchirure, avec une enduction spéciale étanche à l'eau et ouverte à la diffusion. Avec deux bandes autocollantes intégrées.

Températures de mise en œuvre: +5°C à + 40°C

Fixation provisoire: clous à tête plate ou agrafes.

Résistance en traction (EN 12311-1): env. 370/270 N/5 cm

Résistance à la diffusion de vapeur d'eau $S_d/\mu d$ (EN 1931): env. 0,05 m

Etanchéité à l'eau (EN 13859-1+2): étanche, classe W 1

Valeur- λ : 0,17 W/m.K

Comportement au feu (EN 13501-1): E

Résistance aux températures: -40°C à +120°C

Poids: env. 300 g/m²

Dimensions: 1,50 m x 40 m

Poids du rouleau: env. 18 kg

Emballage: 28 roul. / palette euro

Accessoires: DELTA[®]-THAN, DELTA[®]-HF PRIMER, DELTA[®]-FLEXX-BAND, DELTA[®]-SB 40/60.

Version: 06/2014