



Rückschlagventil

Baureihe Classic Line, Edelstahl (tk-BC5RV)

Technische Daten

Bauform

Rückflussverhinderer mit Federteller, Schrägsitz, metallisch dichtend

Besonderheiten

- Optional: ATEX-Zertifikat
- Optional: Dichtung mit FDA-Zulassung

Anschluss

Innengewinde gemäß DIN EN 10226 (DIN 2999)

Baulänge

Siehe Abmessungstabelle

Betriebsparameter

Einsatztemperatur -20 °C bis +200 °C
Druckstufe PN50 von 1/2" bis 2"
Siehe Druck-Temperatur-Diagramm

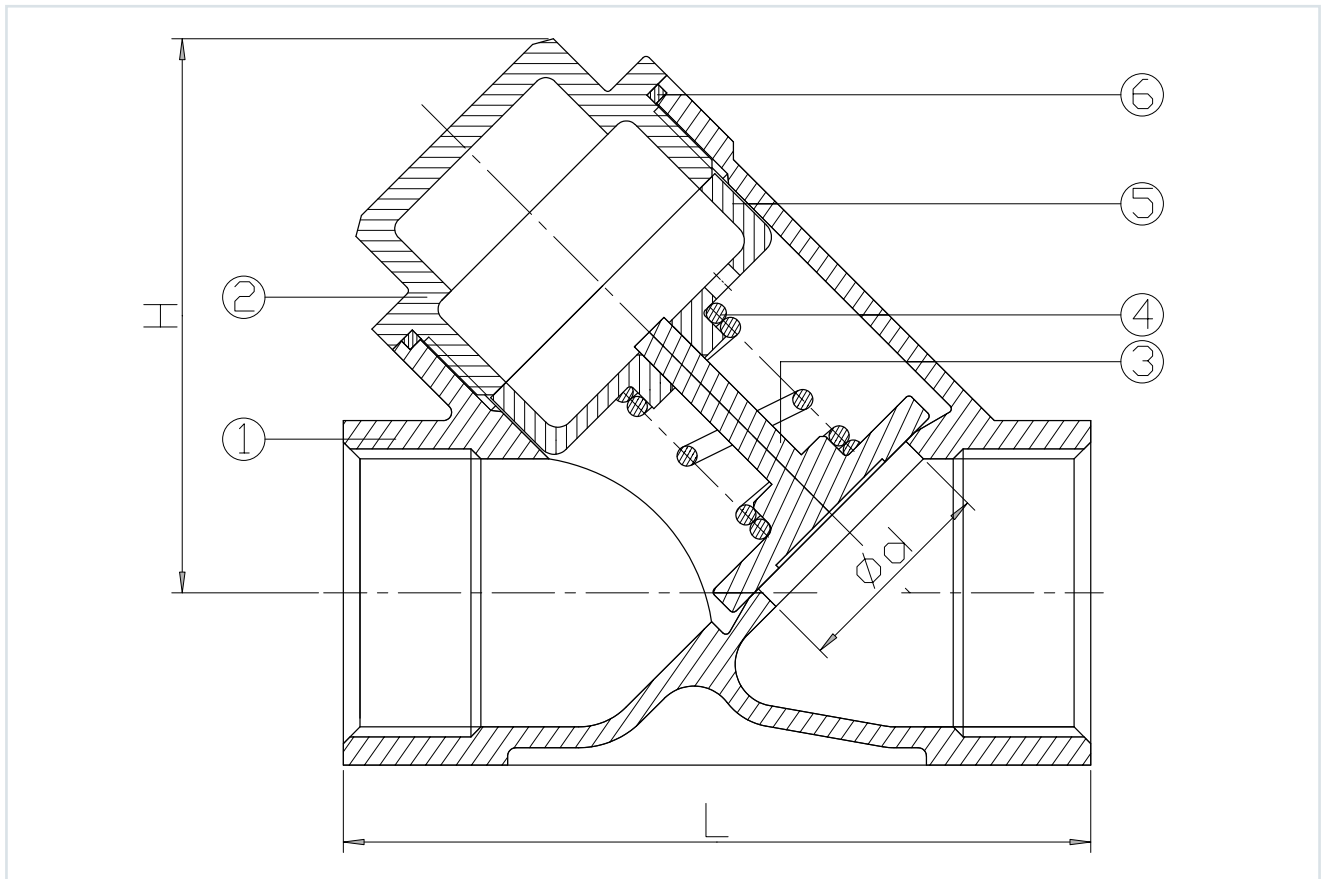
Werkstoffe

Gehäuse: Edelstahl 1.4408
Deckel: Edelstahl 1.4408
Ventilteller: Edelstahl 1.4408 (ASTM A351-CF8M)
Deckeldichtung: PTFE



⌚ Alle Angaben sind freibleibend und unverbindlich!

1/2"-2"

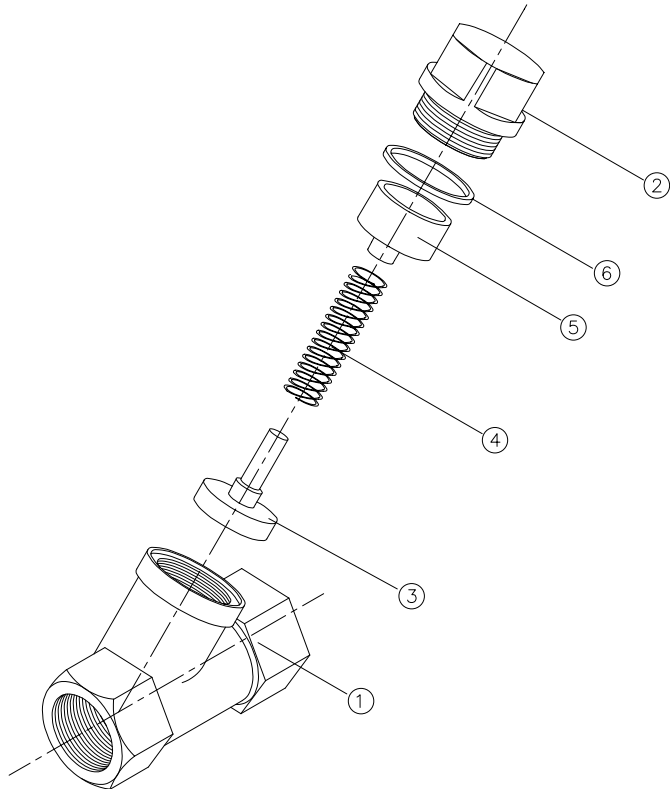


Abmessungen in mm

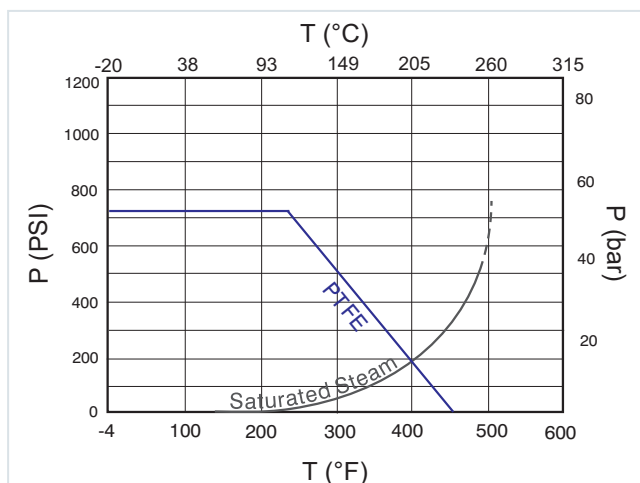
NPS	DN	d	L	H	Gewicht [kg]	Öffnungsdruck [mbar]	Kv-Wert [m ² /h]
1/2"	15	15	65	42,0	0,2	172	4
3/4"	20	20	80	51,0	0,3	69	10
1"	25	25	90	64,5	0,5	48	17
1 1/4"	32	32	105	70,0	0,8	48	26
1 1/2"	40	38	120	80,0	1,1	34	39
2"	50	50	140	93,5	1,6	34	82

Stückliste

Pos.	Bauteile	Material
1	Gehäuse	1.4408
2	Deckel	1.4408
3	Ventilteller	ASTM A351-CF8M
4	Feder	AISI 304
5	Federplatte	ASTM A276-316
6	Gehäusedichtung	PTFE



Druck-Temperatur-Diagramm



Kontakt

thyssenkrupp Schulte GmbH
 Zweigniederlassung Das Armaturenzentrum
 Artur-Ladebeck-Str. 114
 33647 Bielefeld
 T: +49 521 1451-208
 daz.ts@thyssenkrupp.com
 www.dasarmaturenzentrum.de

Hinweis:

Der Betrieb der Armatur ist ausschließlich im Bereich unterhalb der Druck-Temperatur-Linie sowie oberhalb der Satttdampflinie empfohlen. Bei abweichenden Anforderungen zögern Sie nicht, uns zu kontaktieren.

Bei den in diesem Dokument beschriebenen Armaturen, in der von uns gelieferten Form, handelt es sich weder um Maschinen gemäß Artikel 2 Absatz a noch um unvollständige Maschinen gemäß Artikel 2 Absatz g im Sinne der Maschinenrichtlinie 2006/42/EG.