

PANNEAUX POUR BALCONS



UN PARTENAIRE PERFORMANT POUR VOS BALCONS

En neuf comme en rénovation, les propriétaires de bâtiments résidentiels et non résidentiels sont confrontés à de multiples défis. Les balcons ne sont plus de simples balcons, mais le prolongement extérieur d'espaces de vie. Plus que jamais, les éléments de façade doivent concilier esthétique et fonctionnalité. Depuis plus de 55 ans déjà, Trespas accompagne les designers, entrepreneurs et maîtres d'ouvrage dans la conception de balcons et solutions de façade esthétiques et durables.



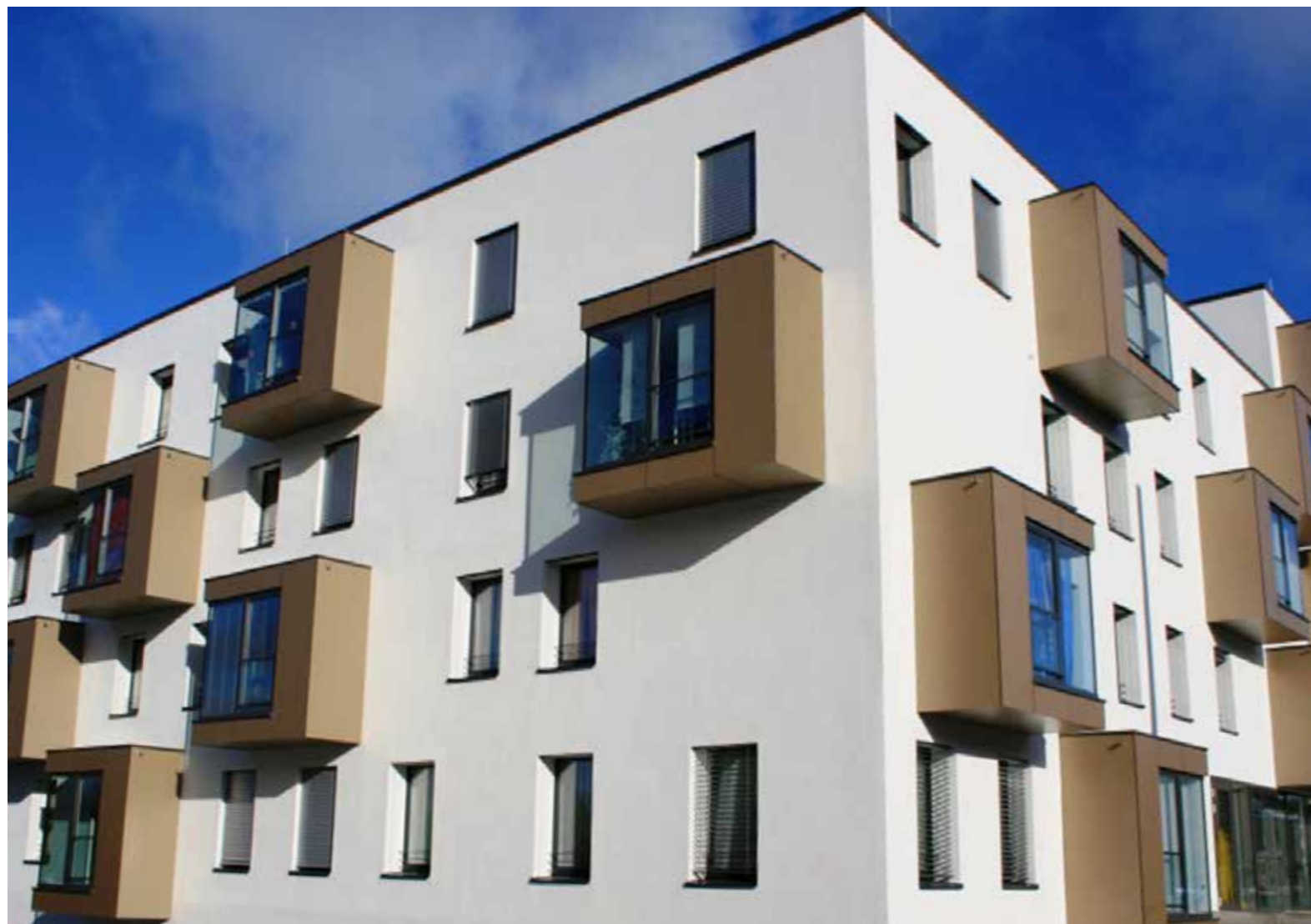
En tant que spécialiste des revêtements extérieurs, Trespa peut vous aider à prendre les bonnes décisions.



Logements | Barcelone | Espagne



Hôtel Caravel | Torbole | Italie



Logements | Hof | Allemagne

1 LIBERTÉ DE CONCEPTION

La vaste gamme de panneaux Trespa vous permet d'harmoniser les coloris de vos balcons avec les coloris des autres parties du bâtiment.

2 SIMPLICITÉ DE FAÇONNAGE ET DE POSE

Les chants des panneaux Trespa® Meteon® ne nécessitent aucun traitement de finition. Même les angles vifs ne requièrent aucune opération complémentaire. Le risque d'ébrèchement des bords est minime. Il existe divers systèmes de fixation pour monter les panneaux Trespa® Meteon® dans le cadre d'applications de balcons.

3 UNE QUALITÉ DE PRODUIT GARANTIE

Tous les produits Trespa® sont testés dans des conditions extrêmes. Les panneaux sont notamment soumis à des essais simulant les conditions d'ensoleillement, de pluie et d'humidité observées en Floride. Trespa offre une garantie de 10 ans sur son produit. N'hésitez pas à contacter votre interlocuteur Trespa local pour tout complément d'information.



Logements | Dresde | Allemagne



Logements | Augsburg | Allemagne

« Au-delà de leurs qualités esthétiques, les panneaux Trespa® Meteon® sont durablement performants en extérieur. Parce qu'il conserve son aspect initial pendant de longues années, Trespa® Meteon® contribue à la réalisation de balcons à la fois beaux et résistants. »



Logements | Heidelberg | Allemagne

4 FACILITÉ D'ENTRETIEN

Grâce à sa structure de surface fermée, qui s'oppose à pratiquement toute accumulation de salissures, Trespa® Meteon® est lisse et facile à nettoyer. Les salissures telles que la suie, la craie grasse, les graffitis et même les marqueurs permanents s'éliminent aisément sous réserve d'être traitées suivant les instructions d'entretien et de maintenance de Trespa (Merci de consulter notre site : www.trespa.info).

5 RÉSISTANCE AUX CHOCS

Trespa® Meteon® résiste aux chocs et à l'usure quotidienne.



Logements | Murcie | Espagne

6 RESPECT DE L'ENVIRONNEMENT

Les panneaux Trespa® Meteon® contiennent jusqu'à 70 % de fibres naturelles. Dans certains pays, l'ensemble de la gamme de produits Trespa® Meteon® est désormais disponible avec les certifications PEFC™ ou FSC™ sur simple demande, sous réserve de stocks suffisants.



Logements | Lisbonne | Portugal



Maisons Individuelles | Nuremberg | Allemagne

7 PRIX CONCURRENTIEL

Grâce aux quatre formats des panneaux de la gamme Trespa® Meteon®, vous pouvez minimiser vos chutes de calepinage. De plus, le choix d'un système de fixation adapté permet de poser rapidement les panneaux. Maîtrise du taux de chute et facilité de pose sont gages d'un budget maîtrisé et en adéquation avec votre projet.

NOUS CONTACTER

TRESPA INTERNATIONAL B.V.

P.O. Box 110, 6000 AC Weert
Wetering 20, 6002 SM Weert
Pays-Bas
www.trespa.com

CUSTOMER SERVICE DESK

EMEA EXPORT

Tél. : +31 (0) 495 458 839
Info.Export@Trespa.com

TRESPA BELGIUM BVBA/SPRL

H. van Veldekesingel 150 B. 19
3500 Hasselt
Belgique
Tél. : 0800 15501
Info.Benelux@Trespa.com
Grand Duché de Luxembourg
Tél.: +31 (0) 495 458 308

TRESPA FRANCE S.A.R.L.

14 Place Georges Pompidou
78180 Montigny-le-Bretonneux
France
Tél. : +33 (0) 1 34 98 16 67
Info.France@Trespa.com

TRESPA NORTH AMERICA LTD.

62 Greene Street (Ground Floor)
New York, NY 10012
États-Unis
Tél. : +1 800 487 3772
Info.NorthAmerica@Trespa.com

NOUS RENDRE VISITE

TRESPA DESIGN CENTRE NEW YORK

62 Greene Street (Ground Floor)
New York, NY 10012
États-Unis
Tél. : +1 212 334 6888
TDC.NewYork@Trespa.com
www.trespa.com/fr/tdc

TRESPA DESIGN CENTRE WEERT

Wetering 20
6002 SM Weert
Pays-Bas
Tél. : +31 (0) 495 458 845
TDC.Weert@Trespa.com
www.trespa.com/fr/tdc

TRESPA DESIGN CENTRE BARCELONA

Calle Ribera 5,
08003 Barcelona
Espagne
Tél. : +34 (0) 93 295 4193
TDC.Barcelona@Trespa.com
www.trespa.com/fr/tdc

TRESPA DESIGN CENTRE SANTIAGO

Eliodoro Yáñez 2831
Torre A - Local 1
Providencia, Santiago
Chili
Tél. : +56 2 4069990
TDC.Santiago@Trespa.com
www.trespa.com/fr/tdc

SUIVEZ-NOUS SUR



CLAUSE DE NON-RESPONSABILITÉ

GÉNÉRALITÉS

Les présentes conditions s'appliquent au présent document et son utilisation implique l'acceptation de plein droit des présentes conditions par l'utilisateur. Les informations contenues dans le présent document ne sont fournies qu'à titre indicatif par Trespa International B.V. (« Trespa »).

Trespa ne peut garantir l'exactitude ni la complétude desdites informations. Trespa se réserve le droit de modifier ces informations à tout moment sans préavis. Les clients de Trespa et les tiers doivent s'assurer qu'ils disposent de la version la plus récente du document (pour obtenir la version la plus récente, veuillez consulter le site www.trespa.com). L'utilisateur ne peut tirer aucun droit des informations fournies ; l'utilisation de ces informations se fait sous la responsabilité et aux risques de l'utilisateur. Trespa ne garantit pas que les informations fournies dans le présent document sont appropriées à l'objet pour lequel l'utilisateur le consulte. Le présent document ne contient aucun plan, calculs des structures, estimation de coûts ou autres certificats ou garanties auxquels les clients et les tiers peuvent se référer. Il ne constitue pas une garantie des propriétés des produits Trespa. Les coloris présentés dans les

supports de communication de Trespa (y compris, sans s'y limiter, les supports papier) et dans les échantillons des produits Trespa peuvent différer des coloris des produits Trespa fournis. Les échantillons ne sont pas prévus pour être soumis à des essais et ne sont pas représentatifs des caractéristiques des produits Trespa. Les produits et échantillons Trespa sont fabriqués dans les limites des tolérances de coloris indiquées et les couleurs peuvent différer d'un lot à l'autre même si le même coloris est employé. L'angle d'observation influence également la perception des coloris. Les panneaux métallisés se caractérisent par une surface dont la couleur change selon l'angle d'observation. La stabilité spécifique et les spécifications des coloris portent uniquement sur la surface décorative des produits Trespa et non pas sur le cœur du matériau et les échantillons desdits produits. À leur sortie d'usine, les panneaux Trespa sont livrés avec des côtés à coupe droite. Les clients et les tiers doivent faire appel à un professionnel pour demander conseil sur (le caractère approprié) des produits Trespa pour les applications souhaitées et sur les lois et la réglementation en vigueur. Trespa ne peut donner aucune garantie en la matière. La plus récente version en vigueur du programme de

livraison et des fiches de caractéristiques techniques du produit (*Material Properties Datasheet*) peut être consultée sur le site www.trespa.info. Pour le choix des produits Trespa et pour les conseils à donner sur lesdits produits, il convient de consulter uniquement les informations contenues dans la version la plus récente et en vigueur de la fiche technique appropriée. Trespa se réserve le droit de modifier (les caractéristiques de) ses produits sans préavis.

RESPONSABILITÉ

Trespa décline toute responsabilité en cas de dommage découlant de l'usage du présent document ou s'y rapportant, sauf en cas de dol, de faute intentionnelle ou de faute lourde de la part de Trespa et/ou de ses dirigeants. La limitation de la responsabilité de Trespa s'étend à toutes les parties liées à Trespa, y compris, sans s'y limiter, ses dirigeants, employés, sociétés affiliées, fournisseurs, distributeurs, agents et représentants.

CONDITIONS GÉNÉRALES DE VENTE

Toutes les communications, offres, devis, ventes, fournitures, livraisons et/ou contrats écrits ou oraux ainsi que les prestations de Trespa qui s'y rapportent sont

régis par les Conditions générales de vente de Trespa International B.V. (*Algemene verkoopvoorwaarden Trespa International B.V.*) déposées à la Chambre de commerce et d'industrie Noord- en Midden-Limburg à Venlo (Pays-Bas) le 20 février 2015 sous le numéro 24270677, qui sont disponibles et téléchargeables sur le site internet de Trespa : www.trespa.com/documentation. Toutes les communications, offres, devis, ventes, fournitures, livraisons et/ou contrats écrits ou oraux ainsi que les prestations de Trespa North America Ltd. qui s'y rapportent sont régis par les Conditions générales de vente Trespa North America (*Trespa North America General Terms and Conditions of Sale*) qui sont disponibles et téléchargeables sur le site internet de Trespa : www.trespa.com/documentation. Le texte desdites Conditions générales de vente sera communiqué gratuitement sur demande. Toutes autres conditions générales que celles mentionnées ci-dessus sont exclues et inapplicables, même si ces conditions générales figurent dans les appels d'offres, confirmations de commandes ou autres documents de la partie contractante ou sur le papier à lettre de celle-ci et même si Trespa ne s'oppose pas à de telles conditions générales.

PROPRIÉTÉ INTELLECTUELLE

Tous les droits de propriété intellectuelle et tous les autres droits relatifs au contenu du présent document (y compris les logos, textes et photographies) appartiennent à Trespa et/ou à ses concédants. Toute utilisation du contenu du présent document, y compris la distribution, la reproduction, la publication, le stockage dans un fichier électronique et l'expédition de ce fichier, est expressément interdite sans l'autorisation écrite préalable de Trespa. ® Trespa, Meteon, Athlon, TopLab, TopLab^{PLUS}, TopLab^{ECO-FIBRE}, TopLab^{VERTICAL}, TopLab^{BASE}, Virtuon, Izeon, Pura NFC, Volkern, Trespa Essentials et Mystic Metallics sont des marques déposées de Trespa.

QUESTIONS

Si vous avez des questions ou des observations sur ce qui précède, nous vous prions de contacter Trespa.

VERSION 5.0 ■ CODE BROCHURE F2469 ■ DATE 02-2017



RENDEZ-VOUS SUR TRESPA.COM POUR CONSULTER
LA VERSION LA PLUS RÉCENTE DE CE DOCUMENT.

TRESPA®