



ZEITLOSE
SCHÖNHEIT



„Innovation ist die Grundlage
unseres Vorgehens und wird weiterhin
die Grundlage unserer Zukunft sein.“

André Horbach, CEO, Trespa International B.V.



ENDLOSE FARBEN

TÖNE UND FARBKOMBINATIONEN FÜR JEDES PROJEKT,
ENTWEDER AUS DEM BESTEHENDEN KATALOG ODER
MIT KUNDENSPEZIFISCHEN LÖSUNGEN.

NATÜRLICHER TOUCH

KOMBINIERT EIN NATÜRLICHES AUSSEHEN
MIT HALTBAREN PHYSIKALISCHEN
EIGENSCHAFTEN. VON FRISCH ZU
VERWITTERT, VON HOLZ- ZU STEIN-OPTIK.

ABSTRAKTE VARIATIONEN

SORGEN FÜR VOLLKOMMEN NEUEN LOOK
BEI FASSADEN. DIES UNTERSTREICHT TRESPAS
VERPFLICHTUNG ZUR ENTWICKLUNG NEUER
HIGHEND-ÄSTHETIK FÜR FASSADEN.

TRESPA® METEON® HIGHEND-ÄSTHETIK, LANG ANHALTENDE QUALITÄT

SEIT 1960 UNTERSTÜTZT TRESPA ARCHITEKTEN WELTWEIT DURCH QUALITATIV HOCHWERTIGE PRODUKTE ZUR AUSSENGESTALTUNG. TRESPA® METEON® IST EIN SORTIMENT AN HALTBAREN PRODUKTEN, DIE SPEZIELL FÜR DIE AUSSENARCHITEKTUR BESTIMMT SIND.

Trespa® Meteon® wurde für Außenwandbekleidung entwickelt, wie z. B. Fassaden- und Balkonbekleidung, Sonnenschutzlamellen, Deckenuntersichten und weitere anspruchsvolle Außenanwendungen. Dank der großen Bandbreite der angebotenen Optionen ist das Produkt die perfekte Lösung für fast alle architektonischen Visionen. Eine umfangreiche Auswahl innovativer Oberflächen und beeindruckender Effekte, kundenspezifische oder Standardfarben ermöglicht es Ihnen, mit abstrakten Variationen, Farben und natürlichem Aussehen zu spielen.

ENDLOSE FARBEN

FARBEN AUF FASSADEN KÖNNEN EINE GESCHICHTE ERZÄHLEN, MIT DEN KONTUREN UND VOLUMEN SPIELEN, OBERFLÄCHEN AUFBRECHEN UND FESSELNDE RHYTHMEN KREIEREN. SIE KÖNNEN FASSADENBEDECKUNGEN EINSETZEN, UM EINEM TEIL DES GEBÄUDES EINE ANDERE IDENTITÄT ZU VERLEIHEN, FÜR SPEZIFISCHE FUNKTIONALITÄTEN ODER EINFACH NUR, WEIL ES BESSER AUSSIEHT.

TRESPA BIETET EINE GROSSE AUSWAHL AN HELLEN, LANG ANHALTENDEN FARBEN FÜR FASSADEN. AUF WUNSCH KÖNNEN WIR TRESPA® METEON® IN DEN SPEZIELL FÜR IHR PROJEKT KREIERTEN FARBEN LIEFERN.



„Durch die Farben bietet
Trespa die Wortwahl,
um mit der Fassade eine
Geschichte zu erzählen.“



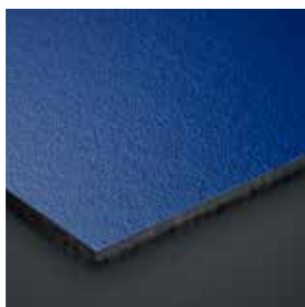


UNI COLOURS

						
A05.0.0 Pure White	A03.0.0 White	A04.0.1 Pearl Yellow	A04.0.2 Pale Yellow	A32.2.1 Translucent Green	A30.3.2 Verdigris	A28.2.1 Aquamarine
						
A05.1.0 Papyrus White	A04.0.0 Cream White	A05.1.2 Champagne	A04.0.5 Zinc Yellow	A41.0.6 Mojito Green	A37.2.3 Spring Green	A35.4.0 Cactus Green
						
A05.1.1 Stone Beige	A07.1.1 Sand	A05.1.4 Sun Yellow	A04.1.7 Gold Yellow	A37.0.8 Lime Green	A36.3.5 Turf Green	A33.3.6 Brilliant Green
						
A08.2.1 Mid Beige	A08.2.3 Salmon	A06.3.5 Ochre	A10.1.8 Red Orange	A12.1.8 Passion Red	A12.3.7 Carmine Red	NEU A12.4.5 East Red
						
A08.3.1 Stone Grey	A10.3.4 Terra Cotta	A08.4.5 Rusty Red	A11.4.4 English Red	A10.4.5 Sienna Brown	A09.6.4 Mahogany Red	A12.6.3 Wine Red

PROJEKTFARBEN

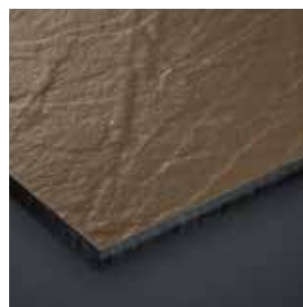
Trespa freut sich, Meteon® Uni Colours in den Wunschfarben für Ihr Projekt herzustellen. Fast alles ist möglich – sagen Sie uns nur, was Sie brauchen. Für weitere Informationen wenden Sie sich an Ihren lokalen Trespa-Vertreter.



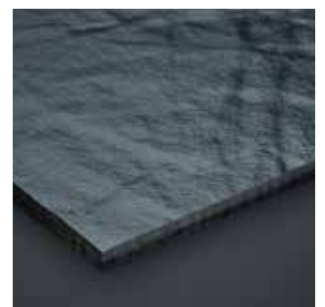
A21.5.4 Cobalt Blue
SATIN



A12.3.7 Carmine Red
SATIN



A06.5.1 Toscana Greige
ROCK



A25.8.1 Anthracite Grey
ROCK

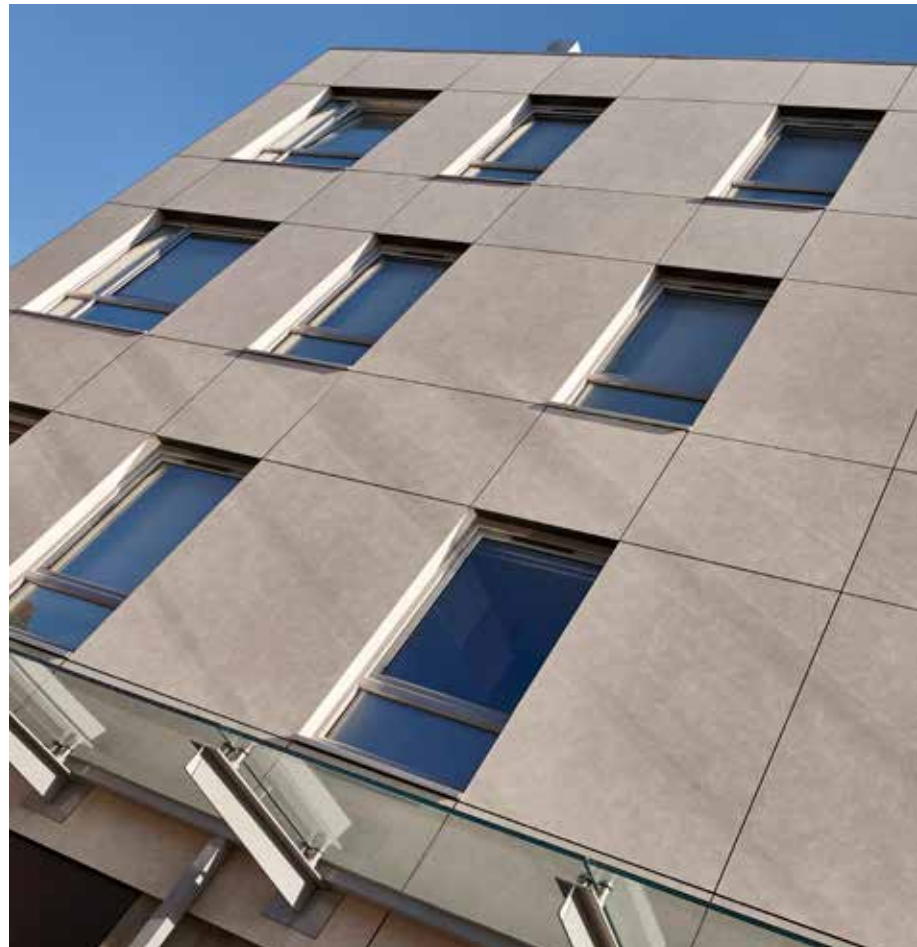
NATÜRLICHER TOUCH

TRESPA® METEON® ERMÖGLICHT IHNEN DIE KOMBINATION EINES NATÜRLICHEN AUSSEHENS MIT PHYSIKALISCHER HALTBARKEIT. JEDES GEBÄUDE ERHÄLT IM HANDUMDREHEN DURCH DEKORE, DIE VON NATÜRLICHEN MATERIALIEN UND PROZESSEN INSPIRIERT WURDEN, EINEN EIGENEN CHARAKTER. SIE KÖNNEN IHRER KREATIVITÄT AUF NEUE WEISE FREIEN LAUF LASSEN UND DIE NATUR-INSPIRIERTEN DESIGNS VON MORGEN KREIEREN.

UNSERE METEON® WOOD DECORS BRINGEN WÄRME, ERMÖGLICHEN ZEITGENÖSSISCHE DESIGNS GENAUSO WIE KLASSISCH VERWITTERTE LOOKS. SETZEN SIE LEBHAFT VERWITTERT AUSSEHENDE OBERFLÄCHEN UND PATINA-DESIGNS MIT UNSEREN METEON® NATURALS EIN – WO AUCH IMMER SIE WOLLEN. DIMENSIONSLOSE DESIGNS MACHEN ES MÖGLICH, DETAILS UND KOMPLETTEN FASSADEN LEBEN EINZUHAUCHEN.







„Ein natürliches
Fassadenaussehen mit der
Qualität von Trespa.“

WOOD DECORS



NW26
Core Ash



NW29
Woodstone



NW28
Halmstad



NW24
Greyed Cedar



NW17
Milano Grigio



NW25
Hesbania



NW22
Slate Wood



NW27
Denver Oak



NW02
Elegant Oak



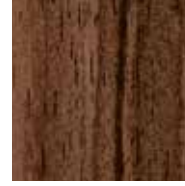
NW16
Milano Terra



NW05
Loft Brown



NW11
Santos Palisander



NW13
Country Wood



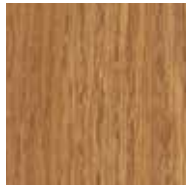
NW23
Nordic Black



NW15
Milano Sabbia



NW14
French Walnut



NW03
Harmony Oak



NW10
English Cherry



NW04
Pacific Board



NEU NW30
Tropical Ipe



NW09
Wenge



NW12
Natural Bagenda



NW06
Montreux Amber



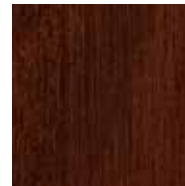
NW07
Montreux Sunflow



NW08
Italian Walnut



NW18
Light Mahogany



NW19
Dark Mahogany



NW19 Dark Mahogany
SATIN

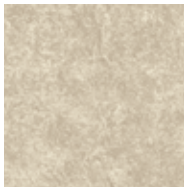


NW22 Slate Wood
MATT

NATURALS



NA11
French Limestone



NA12
Natural Chalkstone



NA13
Silver Quartzite



NA14
Weathered Basalt



NA15
Indian Terra Cotta



NM01
Rusted Brown



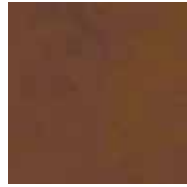
NM08 *
Crafted White



NM02 *
Forged Alloy



NM04 *
Sintered Alloy



NM05 *
Hardened Brown



NEU NA18
Natural Slate



NEU NA19
Italian Slate



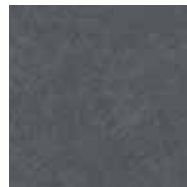
NM03
Corroded Green



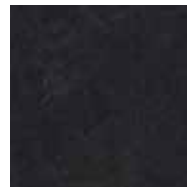
NM06 *
Tempered Grey



NM07 *
Casted Grey



NA16
Belgian Bluestone



NA17
Natural Graphite

* IN DIE OBERFLÄCHEN SIND GLANZELEMENTE EINGEARBEITET.



NA14 Weathered Basalt
MATT-ROCK



NM01 Rusted Brown
MATT



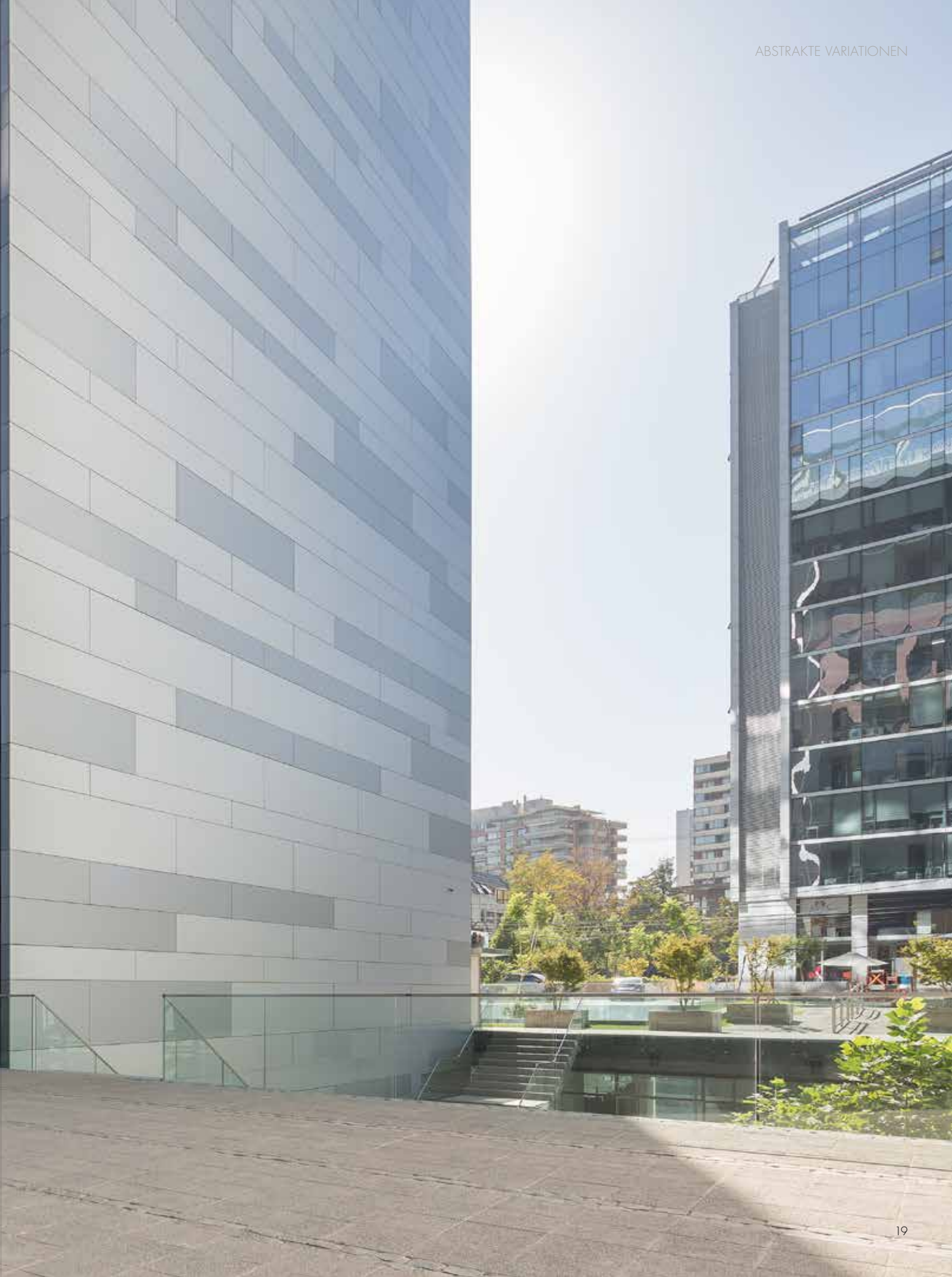
NM07 Casted Grey
MATT

ABSTRAKTE VARIATIONEN

ALS EIN MARKTFÜHRER BEI FASSADENVERKLEIDUNGEN ENTWICKELT (SICH) TRESPA IMMER WEITER. INNOVATIONEN BEI MATERIALIEN ERMÖGLICHEN UNS, NEUE LOOKS FÜR FASSADEN VON HEUTE UND MORGEN ANZUBIETEN. ARCHITEKTEN KÖNNEN IHRE DESIGNS MIT NEUEN ABSTRAKTEN EFFEKTEN UND VERSCHIEDENEN OBERFLÄCHEN VERSEHEN.

METEON® METALLICS BETONT TRESPA®S PREMIUMAUSSEHEN UND KANN ZWISCHEN DEN PLATTEN SUBTILE UNTERSCHIEDE DURCH INSTALLATION IN VERSCHIEDENEN WINKELN HERSTELLEN. METEON® LUMEN BIETET ARCHITEKTEN DIE MÖGLICHKEIT, DESIGNS DURCH LICHTREFLEXIONEN ZUM LEBEN ZU ERWECKEN.

JEDES INNOVATIVE METEON® FOCUS DESIGN ÜBERTRÄGT SEINE EIGENE GESCHICHTE DER INSPIRATION UND KANN FÜR NEUE FASSADEN MIT HIGHEND-ÄSTHETIK VERWENDET WERDEN.



„Nuancen machen
den Unterschied.“





METALLICS



M51.0.1
Aluminium Grey



M04.4.1
Titanium Silver



M05.5.1
Titanium Bronze



M06.4.1
Amber



M40.4.3
Mustard Yellow



M35.7.1
Malachite Green



M21.8.1
Graphite Grey



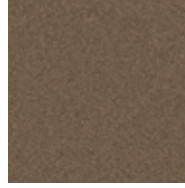
M53.0.2
Copper Yellow



M53.0.1
Copper Red



M10.5.5
Deep Copper



M05.6.1
Urban Brown



M51.0.2
Urban Grey



M21.3.4
Azurite Blue

FOCUS



NEU CM06.21
Bilbao Tierra



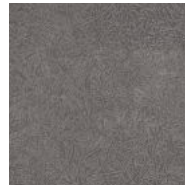
NEU CM06.25
Bilbao Sombra



NEU C06.24
Bilbao Selva



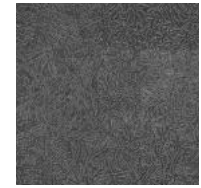
NEU CM03.06
Tribeca Gold



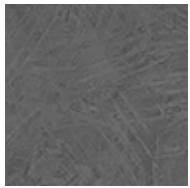
NEU CM03.10
Tribeca Bronze



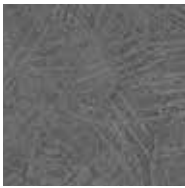
NEU CM03.16
Tribeca Iron



NEU CM03.24
Tribeca Zinc



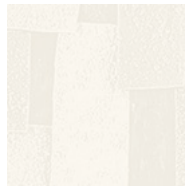
NEU C01.21
Chester Grey



NEU C01.70
Chester Cement



NEU C01.25
Chester Anthracite



CM05.04
Santiago Blanco



CM05.21
Santiago Gris



CM05.25
Santiago Noche



C08.03
Brooklyn Classic



C08.21
Brooklyn Luna



C08.25
Brooklyn Anthracite



CM09.51
Brooklyn Aluminium

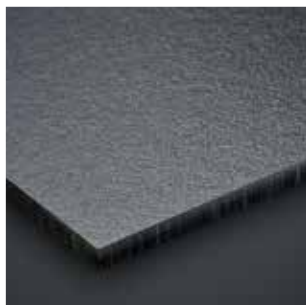


CM09.03
Brooklyn Steel

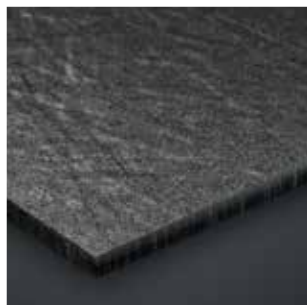


CM09.06
Brooklyn Bronze

UM EINEM BESSEREN EINDRUCK VON DEM METALLISCHEN EFFEKT UND DEM EFFEKT DER FOCUS OBERFLÄCHEN ZU GEWINNEN, EMPFEHLEN WIR, EIN ANSICHTSMUSTER ZU BESTELLEN.



M21.8.1 Graphite Grey
SATIN

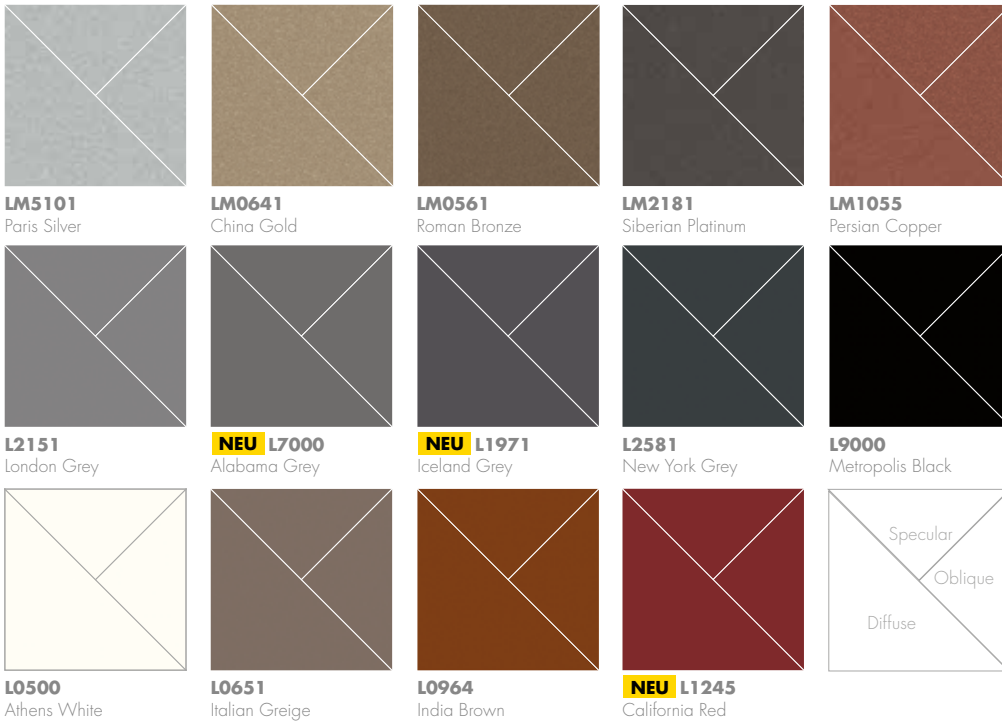


M21.8.1 Graphite Grey
ROCK



C08.03 Brooklyn Classic
DIFFUSE

LUMEN



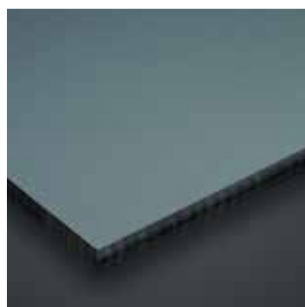
WIR EMPFEHLEN DIE BESTELLUNG VON MUSTERN, UM DEN EFFEKT DER LUMEN-OBERFLÄCHEN ERFAHREN ZU KÖNNEN.

PROJEKTFARBEN

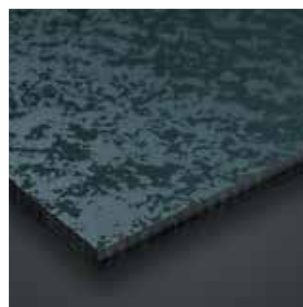
Trespa freut sich, Meteon® Metallics und Lumen in den Wunschfarben für Ihr Projekt herzustellen. Fast alles ist möglich – sagen Sie uns nur, was Sie brauchen. Für weitere Informationen wenden Sie sich an Ihren lokalen Trespa-Vertreter.



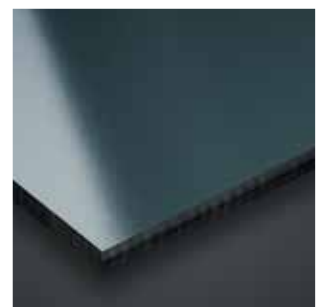
LM0641 China Gold
DIFFUSE, SPECULAR, OBLIQUE



L2581 New York Grey
DIFFUSE



L2581 New York Grey
OBLIQUE



L2581 New York Grey
SPECULAR

HALTBARE, AUFFÄLLIGE FASSADEN

ATTRAKTIVE UND LANG ANHALTENDE FASSADEN SIND FÜR KUNDEN, MIETER UND KÄUFER VON WESENTLICHER BEDEUTUNG. MIT TRESPA® METEON® IST GARANTIERT, DASS IHR GEBÄUDE HEUTE GENAUSO ATTRAKTIV IST WIE MORGEN.

Trespa® Meteon® kann in zahllosen Anwendungen eingesetzt werden und hat seinen Wert bei realen Projekten schon mehr als ein halbes Jahrhundert bewiesen. Ganz gleich, welche architektonischen Ziele und Visionen Sie verfolgen – wir haben die richtige Lösung für Sie.



TRESPA® METEON®:

- WITTERUNGSBESTÄNDIG & FARBSTABIL
- GERINGER WARTUNGS-AUFWAND & EINFACH ZU REINIGEN
- STABIL & WIDERSTANDSFÄHIG

20
JAHRE

CENTRE DE CALCUL, SPANIEN.
FERTIGGESTELLT 1991, WIEDER BESUCHT IN 2011.

HOHE QUALITÄT, GERINGE WARTUNG

Trespa® Meteon hält sich im Außenbereich außergewöhnlich stark und sieht auch nach vielen Jahren gut aus. Sonne und Regen haben kaum Auswirkungen auf die Oberfläche der Platten.

Da niemand gerne Wartungsarbeiten ausführt und die damit verbundenen Kosten und Zeit investieren will, wurden die Trespa® Platten entwickelt, um dies zu minimieren. Die dicht geschlossene, porenfreie Oberfläche sorgt dafür, dass sich kaum Schmutz ansammelt und sie hält das Produkt glatt und einfach zu reinigen. Graffiti können mit den richtigen Reinigungsmitteln entfernt werden. Ein praktischer Ansatz zur Einsparung bei der Wartung.



VORHER



NACHHER

FASSADENSANIERUNG, CHARLEMONT FARM ESTATE, GROSSBRITANNIEN

INNOVATION IST UNSERE DNA

Trespa hat durch seine eigenen Design-Zentren in New York, Barcelona und Santiago de Chile enge Verbindungen zur globalen Design-Gemeinschaft. Die ständige Innovation und Entwicklung neuer Produkte in unseren Technologiezentren eröffnet unseren Kunden neue Möglichkeiten.

Dieser Ansatz hat es uns ermöglicht, ästhetische Innovationen wie die aus dem Meeon® Lumen Sortiment zu entwerfen, die es Architekten ermöglichen, mit Lichtreflexionen zu spielen, oder die funktionellen Innovationen wie die Solar Reflectance Technology (SRT), die eine Verwendung dunklerer Fassadenfarben auch in heißeren Klimazonen ermöglicht.

SERVICE UND ZUVERLÄSSIGKEIT

Für uns ist es genauso wichtig wie für Sie, Ihre Fassaden haltbar und attraktiv zu machen. Wir möchten alle Beteiligten bei einem Bauprojekt unterstützen, damit wir dazu beitragen können, dass jede Anwendung ein dauerhafter Erfolg wird. Wir können Ihnen dabei behilflich sein, die besten Lösungen für spezifische Designs, Ausführungen, zeitgerechte Lieferung der Platten und entsprechende Schulung zu finden.

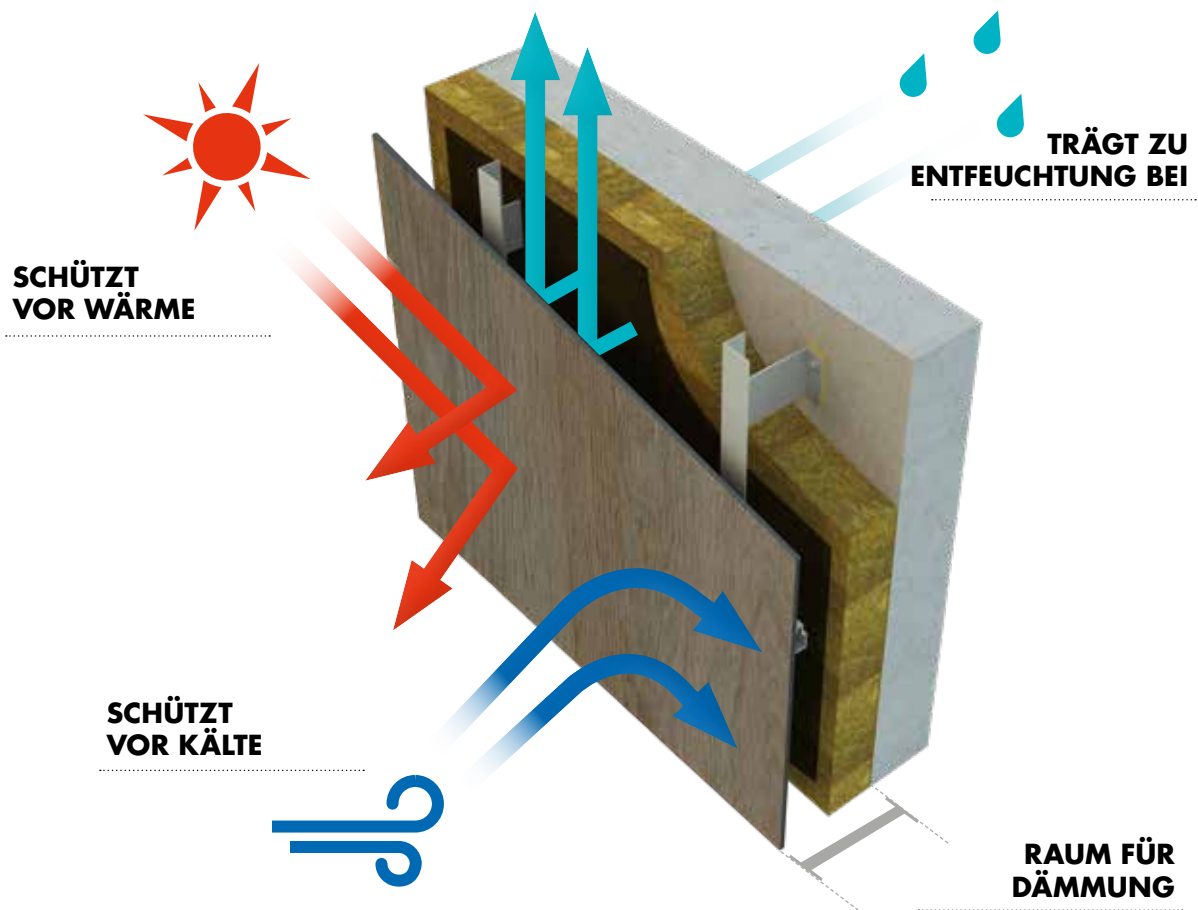
Sämtliche technischen Informationen zu Trespa® Meeon® erhalten Sie gut erklärt unter www.trespa.info.

NACHHALTIGE LÖSUNGEN

Trespa® Meeon® enthält bis zu 70 % Naturfasern und ist mit PEFC™ oder FSC™ Zertifizierung erhältlich. Der nachhaltige Charakter äußert sich u.a. durch die lang anhaltende Leistung. Trespa® Meeon® wird häufig bei Sanierungsprojekten zur Energieeinsparung eingesetzt und bietet Gebäuden einen frischen neuen Look bei verbesserter Energieleistung.

HINTERLÜFTETE FASSADEN

TRESPA® METEON® PLATTEN SIND FÜR DEN EINSATZ BEI INNOVATIVEN UND FUNKTIONELL HINTERLÜFTETEN FASSADEN PERFEKT GEEIGNET. HINTERLÜFTETE FASSADEN SIND MEHR ALS EIN DESIGN-MERKMAL – SIE KÖNNEN ENERGIEEFFIZIENTE, LANG ANHALTENDE EIGENSCHAFTEN UND VERBESSERTEN KOMFORT DER INNENUMGEBUNG BIETEN.





SCHAFFUNG VON MEHRWERT DURCH INNOVATION, ERFAHRUNG UND ZUVERLÄSSIGKEIT

TRESPA INTERNATIONAL B.V. IST EIN FÜHRENDER INNOVATOR IM BEREICH ARCHITEKTONISCHER MATERIALIEN. DAS UNTERNEHMEN IST INTERNATIONAL ALS FÜHRENDER ENTWICKLER VON QUALITATIV HOCHWERTIGEN, HALTBAREN PLATTEN FÜR AUSSENBEKLEIDUNGEN UND FASSADEN ANERKANNT.

Seit der Gründung 1960 arbeitet Trespa eng mit Architekten, Designern, Installationsunternehmen, Vertriebsgesellschaften und Endverbrauchern auf der ganzen Welt zusammen. Trespa setzt vollkommen auf eine Produktinnovation, die innovative Herstellungstechnologien mit smarten Lösungen für architektonische Anwendungen kombiniert. Mit einer umfangreichen Palette an Farben, Verarbeitungen und taktilen Effekten bietet Trespa faszinierende Ästhetik und nahezu grenzenlose Designmöglichkeiten für architektonische Verkleidungen der nächsten Generation.



**NEHMEN SIE KONTAKT MIT UNS AUF
TRESPA.COM**

„Wir glauben fest an das Teilen von Kenntnissen zu Themen wie hinterlüftete Fassaden, Energieeinsparung und Nachhaltigkeit.“

André Horbach, CEO, Trespa International B.V.



UNI COLOURS

Farbcode	Farbname	Satin				Rock*			
A03.0.0	White	■	■	■	■	■	■	■	■
A03.1.0	Pastel Grey	■	■	■	■	■	■	■	■
A03.4.0	Silver Grey	■	■	■	■	■	■	■	■
A04.0.0	Cream White	■	■	■	■	■	■	■	■
A04.0.1	Pearl Yellow	■	■	■	■	■	■	■	■
A04.0.2	Pale Yellow	■	■	■	■	■	■	■	■
A04.0.5	Zinc Yellow	■	■	■	■	■	■	■	■
A04.1.7	Gold Yellow	■	■	■	■	■	■	■	■
A05.0.0	Pure White	■	■	■	■	■	■	■	■
A05.1.0	Papyrus White	■	■	■	■	■	■	■	■
A05.1.1	Stone Beige	■	■	■	■	■	■	■	■
A05.1.2	Champagne	■	■	■	■	■	■	■	■
A05.1.4	Sun Yellow	■	■	■	■	■	■	■	■
A05.5.0	Quartz Grey	■	■	■	■	■	■	■	■
A06.3.5	Ochre	■	■	■	■	■	■	■	■
A06.5.1	Toscana Greige	■	■	■	■	■	■	■	■
A06.7.1	Natural Greige	■	■	■	■	■	■	■	■
A07.1.1	Sand	■	■	■	■	■	■	■	■
A08.2.1	Mid Beige	■	■	■	■	■	■	■	■
A08.2.3	Salmon	■	■	■	■	■	■	■	■
A08.3.1	Stone Grey	■	■	■	■	■	■	■	■
A08.4.5	Rusty Red	■	■	■	■	■	■	■	■
A08.8.1	Dark Brown	■	■	■	■	■	■	■	■
A09.6.4	Mahogany Red	■	■	■	■	■	■	■	■
A10.1.8	Red Orange	■	■	■	■	■	■	■	■
A10.3.4	Terra Cotta	■	■	■	■	■	■	■	■
A10.4.5	Sienna Brown	■	■	■	■	■	■	■	■
A10.6.1	Taupe	■	■	■	■	■	■	■	■
A11.4.4	English Red	■	■	■	■	■	■	■	■
A11.8.0	Ceramic Greige	■	■	■	■	■	■	■	■
A12.1.8	Passion Red	■	■	■	■	■	■	■	■
A12.3.7	Carmine Red	■	■	■	■	■	■	■	■
A12.4.5	East Red	■	■	■	■	■	■	■	■
A12.6.3	Wine Red	■	■	■	■	■	■	■	■
A14.7.2	Deep Red Brown	■	■	■	■	■	■	■	■
A16.5.1	Mauve	■	■	■	■	■	■	■	■
A17.3.5	Cyclam	■	■	■	■	■	■	■	■
A19.7.1	Charcoal Grey	■	■	■	■	■	■	■	■
A20.5.2	Lavender Blue	■	■	■	■	■	■	■	■
A20.7.2	Dark Blue	■	■	■	■	■	■	■	■
A21.1.0	Winter Grey	■	■	■	■	■	■	■	■
A21.5.1	Mid Grey	■	■	■	■	■	■	■	■
A21.5.4	Cobalt Blue	■	■	■	■	■	■	■	■
A21.7.0	Steel Grey	■	■	■	■	■	■	■	■
A22.1.6	Royal Blue	■	■	■	■	■	■	■	■
A22.2.1	Bluish Grey	■	■	■	■	■	■	■	■
A22.2.4	Powder Blue	■	■	■	■	■	■	■	■
A22.3.1	Ocean Grey	■	■	■	■	■	■	■	■
A22.4.4	Brilliant Blue	■	■	■	■	■	■	■	■
A22.6.2	Dark Denim	■	■	■	■	■	■	■	■
A23.0.4	Mineral Blue	■	■	■	■	■	■	■	■
A24.4.1	Steel Blue	■	■	■	■	■	■	■	■
A25.8.1	Anthracite Grey	■	■	■	■	■	■	■	■
A26.5.4	Pacific	■	■	■	■	■	■	■	■
A28.2.1	Aquamarine	■	■	■	■	■	■	■	■
A28.6.2	Mid Green	■	■	■	■	■	■	■	■
A30.3.2	Verdigris	■	■	■	■	■	■	■	■
A32.2.1	Translucent Green	■	■	■	■	■	■	■	■
A32.7.2	Dark Green	■	■	■	■	■	■	■	■
A33.3.6	Brilliant Green	■	■	■	■	■	■	■	■
A34.8.1	Forest Green	■	■	■	■	■	■	■	■
A35.4.0	Cactus Green	■	■	■	■	■	■	■	■
A36.3.5	Turf Green	■	■	■	■	■	■	■	■
A37.0.8	Lime Green	■	■	■	■	■	■	■	■
A37.2.3	Spring Green	■	■	■	■	■	■	■	■
A41.0.6	Mojito Green	■	■	■	■	■	■	■	■
A70.0.0	Slate Grey	■	■	■	■	■	■	■	■
A90.0.0	Black	■	■	■	■	■	■	■	■

* MIT DER RÜCKSEITE IN SATIN.

WOOD DECORS

Farbcode	Farbname	Satin				Matt			
NW02	Elegant Oak	■	■	■	■	■	■	■	■
NW03	Harmony Oak	■	■	■	■	■	■	■	■
NW04	Pacific Board	■	■	■	■	■	■	■	■
NW05	Loft Brown	■	■	■	■	■	■	■	■
NW06	Montreux Amber	■	■	■	■	■	■	■	■
NW07	Montreux Sunglow	■	■	■	■	■	■	■	■
NW08	Italian Walnut	■	■	■	■	■	■	■	■
NW09	Wenge	■	■	■	■	■	■	■	■
NW10	English Cherry	■	■	■	■	■	■	■	■
NW11	Santos Palisander	■	■	■	■	■	■	■	■
NW12	Natural Bagenda	■	■	■	■	■	■	■	■
NW13	Country Wood	■	■	■	■	■	■	■	■
NW14	French Walnut	■	■	■	■	■	■	■	■
NW15	Milano Sabbia	■	■	■	■	■	■	■	■
NW16	Milano Terra	■	■	■	■	■	■	■	■
NW17	Milano Grigio	■	■	■	■	■	■	■	■
NW18	Light Mahogany	■	■	■	■	■	■	■	■
NW19	Dark Mahogany	■	■	■	■	■	■	■	■
NW22	Slate Wood	■	■	■	■	■	■	■	■
NW23	Nordic Black	■	■	■	■	■	■	■	■
NW24	Greyed Cedar	■	■	■	■	■	■	■	■
NW25	Hesbania	■	■	■	■	■	■	■	■
NW26	Core Ash	■	■	■	■	■	■	■	■
NW27	Denver Oak	■	■	■	■	■	■	■	■
NW28	Halmstad	■	■	■	■	■	■	■	■
NW29	Woodstone	■	■	■	■	■	■	■	■
NW30	Tropical Ipe	■	■	■	■	■	■	■	■

TRESPA® METEON® WOOD DECORS PLATTEN BESITZEN EINE RICHTUNGSGBUNDENE FARBOBERFLÄCHE. DIE MASERUNG DER TRESPA® METEON® WOOD DECORS VERLÄUFT PARALLEL DER LÄNGSSEITE DER PLATTE.

NATURALS

Farbcode	Farbname	Matt				MattRock*	
NA11	French Limestone	■	■	■	■	■	■
NA12	Natural Chalkstone	■	■	■	■	■	■
NA13	Silver Quartzite	■	■	■	■	■	■
NA14	Weathered Basalt	■	■	■	■	■	■
NA15	Indian Terra Cotta	■	■	■	■	■	■
NA16	Belgian Bluestone	■	■	■	■	■	■
NA17	Natural Graphite	■	■	■	■	■	■
NA18	Natural Slate	■	■	■	■	■	■
NA19	Italian Slate	■	■	■	■	■	■
Mit Metallic-Effekt							
NM01	Rusted Brown	■	■	■	■	■	■
NM02**	Forged Alloy	■	■	■	■	■	■
NM03	Corroded Green	■	■	■	■	■	■
NM04**	Sintered Alloy	■	■	■	■	■	■
NM05**	Hardened Brown	■	■	■	■	■	■
NM06**	Tempered Grey	■	■	■	■	■	■
NM07**	Casted Grey	■	■	■	■	■	■
NM08**	Crafted White	■	■	■	■	■	■

TRESPA® METEON® NATURALS PLATTEN BESITZEN EINE RICHTUNGSGBUNDENE FARBOBERFLÄCHE.

* MIT DER RÜCKSEITE IN SATIN.

** IN DIE OBERFLÄCHEN SIND GLANZELEMENTE EINGEARBEITET.

METALLICS

Farbcode	Farbname	Satin			Rock*		
		■	■	■	■	■	■
M04.4.1	Titanium Silver	■	■	■	■	■	■
M05.5.1	Titanium Bronze	■	■	■	■	■	■
M05.6.1	Urban Brown	■	■	■	■	■	■
M06.4.1	Amber	■	■	■	■	■	■
M10.5.5	Deep Copper	■	■	■	■	■	■
M21.3.4	Azurite Blue	■	■	■	■	■	■
M21.8.1	Graphite Grey	■	■	■	■	■	■
M35.7.1	Malachite Green	■	■	■	■	■	■
M40.4.3	Mustard Yellow	■	■	■	■	■	■
M51.0.1	Aluminium Grey	■	■	■	■	■	■
M51.0.2	Urban Grey	■	■	■	■	■	■
M53.0.1	Copper Red	■	■	■	■	■	■
M53.0.2	Copper Yellow	■	■	■	■	■	■

TRESPA® METEON® METALLICS PLATTEN BESITZEN EINE RICHTUNGSGEBUNDENE FARBOBERFLÄCHE.

* MIT DER RÜCKSEITE IN SATIN.

FOCUS

Farbcode	Farbname	Diffuse		Farbcode	Farbname	Diffuse	
		■	■			■	■
C08.03	Brooklyn Classic	■	■	CM03.06	Tribeca Gold	■	■
C08.21	Brooklyn Luna	■	■	CM03.10	Tribeca Bronze	■	■
C08.25	Brooklyn Antracite	■	■	CM03.16	Tribeca Iron	■	■
C01.21	Chester Grey	■	■	CM03.24	Tribeca Zinc	■	■
C01.25	Chester Anthracite	■	■	CM09.03	Brooklyn Steel	■	■
C01.70	Chester Cement	■	■	CM09.06	Brooklyn Bronze	■	■
C06.24	Bilbao Selva	■	■	CM09.51	Brooklyn Aluminium	■	■
Mit Metallic-Effekt							
CM06.21	Bilbao Tierra	■	■	CM05.04	Santiago Blanco	■	■
CM06.25	Bilbao Sombra	■	■	CM05.21	Santiago Gris	■	■
				CM05.25	Santiago Noche	■	■

TRESPA® METEON® FOCUS PLATTEN BESITZEN EINE RICHTUNGSGEBUNDENE FARBOBERFLÄCHE.

LUMEN

Farbcode	Farbname	Diffuse			Oblique*			Specular*		
		■	■	■	■	■	■	■	■	■
L0500	Athens White	■	■	■	■	■	■	■	■	■
L0651	Italian Greige	■	■	■	■	■	■	■	■	■
L0964	India Brown	■	■	■	■	■	■	■	■	■
L1245	California Red	■	■	■	■	■	■	■	■	■
L1971	Iceland Grey	■	■	■	■	■	■	■	■	■
L2151	London Grey	■	■	■	■	■	■	■	■	■
L2581	New York Grey	■	■	■	■	■	■	■	■	■
L7000	Alabama Grey	■	■	■	■	■	■	■	■	■
L9000	Metropolis Black	■	■	■	■	■	■	■	■	■
Mit Metallic-Effekt										
LM0561	Roman Bronze	■	■	■	■	■	■	■	■	■
LM0641	China Gold	■	■	■	■	■	■	■	■	■
LM1055	Persian Copper	■	■	■	■	■	■	■	■	■
LM2181	Siberian Platinum	■	■	■	■	■	■	■	■	■
LM5101	Paris Silver	■	■	■	■	■	■	■	■	■

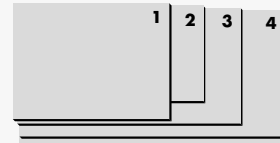
TRESPA® METEON® LUMEN DIFFUSE, LUMEN OBLIQUE UND ALLE LUMEN MIT METALLIC EFFEKT (PRODUKTE MIT LM BEZEICHNUNG) HABEN EINEN RICHTUNGSGEBUNDENEN FARBEINDRUCK.

* MIT DER RÜCKSEITE IN SATIN.

AUSFÜHRUNGEN

- **EINSEITIG DEKORATIV** DEKORATIVE SEITE MIT NICHTDEKORATIVER SCHWARZER RÜCKSEITE.
- ■ **BEIDSEITIG DEKORATIV** GLEICHE FARBE FÜR DIE VORDER- UND RÜCKSEITE DES PLATTE.
- ■ **VARITOP** DEKORATIVE SEITE MIT WEISSER STANDARD-SATIN-RÜCKSEITE (A03.0.0).
- ■ **DUOCOLOUR** UNTERSCHIEDLICHE FARBE FÜR DIE VORDER- UND RÜCKSEITE DER PLATTE

FORMATE



1 2550 x 1860 mm (≈ 100 x 73 inch)

2 3050 x 1530 mm (≈ 120 x 60 inch)

3 3650 x 1860 mm (≈ 143 x 73 inch)

4 4270 x 2130 mm (≈ 168 x 83 inch)*

*DAS GROSSE FORMAT DIESER PLATTE ERLAUBT EINE EFFIZIENTE VERARBEITUNG DES PRODUKTES.

BITTE BEACHTEN: PLATTEN IN VOLLER GRÖSSE BESITZEN EINE TOLERANZ IN DER RECHTWINKLIGKEIT.

DICKEN



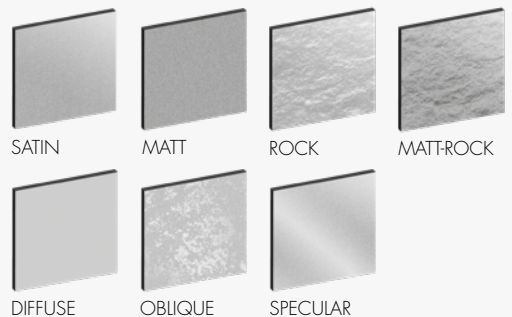
6 mm (≈ 1/4 inch)

8 mm (≈ 5/16 inch)

10 mm (≈ 3/8 inch)

13 mm (≈ 1/2 inch)

OBERFLÄCHENAUSFÜHRUNGEN



SATIN

MATT

ROCK

MATTRÖCK

DIFFUSE

OBLIQUE

SPECULAR

NOTE

BEACHTEN SIE, DASS NICHT ALLE PRODUKT/OBERFLÄCHEN KOMBINATIONEN MÖGLICH SIND. FÜR DIE LIEFERBAREN PLATTENGRÖSSEN, -DICKEN UND OBERFLÄCHEN KONSULTIEREN SIE DAS DETAILLIERTE UND AKTUELLE LIEFERPROGRAMM UND DIE MATERIALDATENBLÄTTER AUF TRESPA.INFO. ALTERNATIV KÖNNEN SIE DEN PRODUCT SELECTOR AUF TRESPA.COM VERWENDEN (BITTE WÄHLEN SIE VORHER AUS IN WELCHEM LAND IHR PROJEKT IST).

**BESTELLEN SIE MUSTER
AUF TRESPA.COM**

KONTAKTIEREN SIE UNS

TRESPA INTERNATIONAL B.V.
P.O. Box 110, 6000 AC Weert
Wetering 20, 6002 SM Weert
Die Niederlande
www.trespa.com

CUSTOMER SERVICE DESK EMEA EXPORT

Tel: +31 (0) 495 458 839
Info.Export@Trespa.com

TRESPA DEUTSCHLAND GMBH

Johannstrasse 37 3rd floor
40476 Düsseldorf
Deutschland
Tel: 0800 186 04 22
Info.Deutschland@Trespa.com

BESUCHEN SIE UNS

TRESPA DESIGN CENTRE WEERT
Wetering 20
6002 SM Weert
Die Niederlande
Tel: +31 (0) 495 458 845
TDC.Weert@Trespa.com
www.trespa.com/de/tdc

TRESPA DESIGN CENTRE BARCELONA
Calle Ribera 5,
08003 Barcelona
Spanien
Tel: +34 (0) 93 295 4193
TDC.Barcelona@Trespa.com
www.trespa.com/de/tdc

TRESPA DESIGN CENTRE SANTIAGO
Eliodoro Yáñez 2831
Torre A - Local 1
Providencia, Santiago
Chile
Tel: +56 2 4069990
TDC.Santiago@Trespa.com
www.trespa.com/de/tdc

FOLGEN SIE UNS



HAFTUNGSAUSSCHLUSS

ALLGEMEINES

Die von der Trespa International B.V. ("Trespa") in diesem Dokument enthaltenen Informationen sind unverbindlich. Trespa übernimmt keine Gewähr für die Richtigkeit und Vollständigkeit dieser Informationen. Trespa behält sich vor, die in dem Dokument enthaltenen Informationen jederzeit ohne weitere Ankündigung zu ändern. Es obliegt den Kunden von Trespa und Dritten sicherzustellen, dass sie über die neuesten Dokumente verfügen (für die neueste Fassung, siehe www.trespa.com). Die enthaltenen Informationen begründen keine Rechte und deren Nutzung erfolgt auf eigene Gefahr und in eigener Verantwortung. Trespa übernimmt keine Gewähr dafür, dass die Informationen in diesem Dokument für den Zweck geeignet sind, zu dem sie vom Vertragspartner herangezogen werden. Die Dokumente enthalten keine Entwürfe, Konstruktionsberechnungen, Kalkulationen, Gewährleistungen oder Garantien für Kunden und Dritte. Das Dokument ist keine Gewähr für bestimmte Eigenschaften von Trespa Produkten. Farben in Unterlagen von Trespa (einschließlich, aber nicht beschränkt auf Drucksachen) und von Mustern von Trespa Produkten weichen möglicherweise von den Farben der zu liefernden Trespa Produkte ab. Muster dienen nicht zur Durchführung von Produkttests und sind nicht repräsentativ für Eigenschaften der Trespa Produkte. Trespa Produkte und Muster werden nach den angegebenen Farbtoleranzen hergestellt

und können sogar bei Verwendung derselben Farben (von Produktionsserien) untereinander Abweichungen aufweisen. Auch der Betrachtungswinkel beeinflusst die Farbwahrnehmung. Die Oberflächenfarbe von Metallics Platten wird je nach Betrachtungswinkel unterschiedlich wahrgenommen. Angaben zur Farbstabilität sowie Farbangaben beziehen sich ausschließlich auf die Dekoroberfläche von Trespa Produkten und nicht auf das Kernmaterial oder auf Muster von Trespa Produkten. Trespa Produkte werden werkseitig mit gerader Sägekante geliefert. Kunden und Dritte müssen sich von einem professionellen Berater über die (Eignetheit der) Trespa Produkte und deren Tauglichkeit für alle beabsichtigten Anwendungen sowie über die geltenden Gesetze und Rechtsvorschriften informieren lassen. Trespa übernimmt diesbezüglich keine Gewähr. Die aktuelle gültige Fassung des Lieferprogramms und der Materialdatenblätter (Material Properties Datasheet) finden Sie unter www.trespa.info. Bei der Auswahl von und der Beratung über Trespa Produkte sind ausschließlich die aktuellen Materialdatenblätter heranzuziehen. Trespa behält sich vor, die (Angaben über die) Produkte ohne vorherige Ankündigung zu ändern.

HAFTUNG

Trespa haftet nicht für Schäden infolge von oder im Zusammenhang mit der Nutzung dieses Dokuments. Die Haftungsbeschränkung gilt für

alle mit Trespa verbundenen Parteien darunter auch, aber nicht ausschließlich, Geschäftsführer, Arbeitnehmer, verbundene Unternehmen, Lieferanten, Vertriebspartner und (Handels) Vertreter. Die vorgenannten Haftungsbeschränkungen gelten nicht, wenn der Schaden auf Vorsatz oder grobe Fahrlässigkeit von Trespa und/oder des Trespa Managements zurückzuführen ist.

ALLGEMEINE GESCHÄFTSBEDINGUNGEN

Für alle mündlichen und schriftlichen Äußerungen, Angebote, Offerten, Verkäufe, Lieferungen und/oder Verträge sowie für alle damit zusammenhängenden Aktivitäten von Trespa gelten die allgemeinen Verkaufsbedingungen der Trespa International B.V. (*Algemene verkoopvoorwaarden Trespa International B.V.*) in der am 20. Februar 2015 unter der Nummer 24270677 bei der Industrie und Handelskammer Venlo/Niederlande hinterlegten Fassung, die auf der Website von Trespa (www.trespa.com/documentation) abgerufen und heruntergeladen werden können. Für alle mündlichen und schriftlichen Äußerungen, Angebote, Offerten, Verkäufe, Lieferungen und/oder Verträge sowie für alle damit zusammenhängenden Aktivitäten der Trespa North America, Ltd. gelten die allgemeinen Verkaufsbedingungen (Trespa General Terms and Conditions of Sale), die auf der Trespa Webseite (www.trespa.com/documentation) abgerufen und heruntergeladen werden können.

Eine Kopie dieser allgemeinen Verkaufsbedingungen wird Ihnen auf Anfrage kostenlos zugesandt. Die Geltung abweichender oder ergänzender Geschäftsbedingungen des Vertragspartners ist ausgeschlossen, auch wenn in Angebotsanfragen und Auftragsbestätigungen, auf Briefpapier und/oder in sonstigen Unterlagen des Vertragspartners darauf verwiesen wird, selbst wenn Trespa diesen nicht ausdrücklich widerspricht.

GEISTIGES EIGENTUM

Alle geistigen Eigentumsrechte und sonstigen Rechte am Inhalt dieses Dokuments darunter auch Logos, Text und Bildmaterial stehen Trespa und/oder ihren Lizenzgebern zu. Jegliche Nutzung des Inhalts dieses Dokuments darunter auch seine Verbreitung, Vervielfältigung, Veröffentlichung, Speicherung in einem automatisierten Datenbestand oder Versendung ohne die vorherige schriftliche Zustimmung von Trespa ist ausdrücklich untersagt. * Trespa, Meteon, Athlon, TopLab, TopLab^{PLUS}, TopLab^{ECO-FIBRE}, TopLab^{VERTICAL}, TopLab^{BASE}, Virtuon, Izeon, Pura NFC, Völkern, Trespa Essentials und Mystic Metallics sind eingetragene Markenzeichen von Trespa.

FRAGEN

Sollten Sie Fragen oder Anmerkungen haben, wenden Sie sich bitte an Trespa.



G2405-430414 ■ VERSION 8.0
BROCHURE CODE G2405 ■ DATE 01-2019

BESUCHEN SIE TRESPA.COM FÜR DIE AKTUELLESTE VERSION DIESES DOKUMENTES

TRESPA®