

Materials Services  
Plastics Germany

# Fundermax HPL-Platten

Lagerprogramm



thyssenkrupp



Erweitertes  
Lagerprogramm  
2023

## Fundermax HPL-Platten

# Für hochwertige Fassadenlösungen

### Innovative Fassadengestaltung ohne großen Wartungsaufwand

Moderne Fassaden- und Balkonbekleidungen verlangen nach Materialien, die eine Vielzahl verschiedener Ansprüche erfüllen müssen. Fundermax Hochdrucklaminatplatten werden diesen Anforderungen perfekt gerecht, denn sie sind hoch witterungsbeständig und haben sich seit Jahrzehnten in Außenanwendungen bewährt. Sie bieten Ihnen viele Vorteile für die Fassaden- und Balkongestaltung.

Fundermax HPL-Platten sind bestens geeignet für vorgehängte hinterlüftete Fassadensysteme (VHF), Balkonbekleidungen, Ausfachungen von Geländern und Trennwandelementen, Attika- und Dachrandbekleidungen sowie Sonnen-/Sicht-/Windschutz.

**Max Exterior NT** – Hoch witterungsbeständige HPL-Platte mit doppelt gehärteter Oberfläche für dauerhaften Einsatz

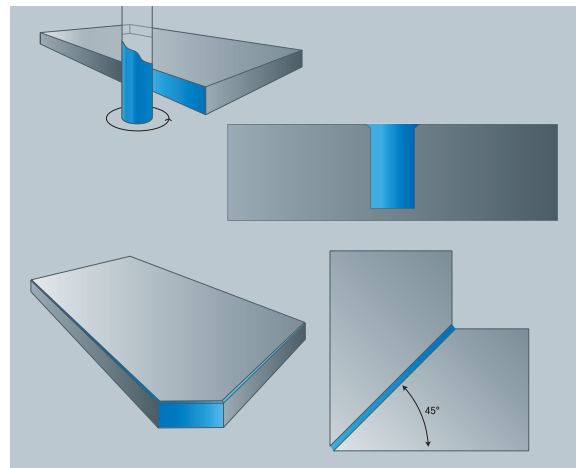
**m.look Exterior** – Architektur-Fassadenplatte mit hoch belastbarem, nicht brennbarem Kern und hoch witterungsbeständiger Oberfläche

**Max Universal** – Großformatige HPL-Platten mit Melamin-Oberfläche (FH) für Innen- und Außenanwendungen

## Unser Anarbeitungsservice

Mit unserem Anarbeitungsservice unterstützen wir Sie bei der Realisierung Ihrer Fassaden- und Balkonobjekte. Nach Ihren Angaben arbeiten wir das Plattenmaterial für die sichtbare und nicht sichtbare Befestigung an, zum sofortigen Einsatz auf der Baustelle.

- > Formschneiden/Konturfräsung
- > Durchgangs-/Hinterschnittbohrungen
- > Kantenbearbeitung
- > Zuschnittoptimierung (Nesting-Verfahren)
- > Konfektionierung, Etikettierung und Verpackung nach Bauabschnitten
- > Planungssicherheit: ISO 9001 zertifiziert



Für mehr Informationen zu unserem Anarbeitungsservice einfach QR-Code scannen.





# ∴ Fundermax

For you to create

## Vorteile Max Exterior NT

- > Hoch witterungs- und UV-beständig für lange Lebensdauer und Farbechtheit
- > Pflegeleichte und robuste Oberfläche
- > Geringer Wartungsaufwand
- > Leicht zu reinigen, sogar Graffiti können einfach entfernt werden
- > Selbsttragend biegesteif, EN ISO 178
- > Unempfindlich gegenüber Frost und Hitze
- > Leicht zu montieren lösungsmittelbeständig
- > Schwer entflammbar mit Brandklassifizierung B-s2, d0 nach EN 13501-1 (B1)



## Vorteile m.look Exterior

- > Brandbeständig gemäß Baustoffklassifizierung A2-s1, d0 nach EN 13501-1, nicht brennbar
- > UV- und witterungsbeständig, inkl. Hageltest
- > Sehr hohe Kratz- und Schlagfestigkeit – geprüft nach EN 438-2/29
- > Hohe Bruchfestigkeit an Ecken und Kanten
- > Keine Kantenversiegelung notwendig
- > Mit dauerhaftem Anti-Graffiti-Schutz
- > Leicht zu reinigen und geringer Wartungsaufwand



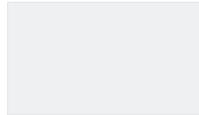
## Vorteile Max Universal

- > Witterungsbeständig und lichtecht
- > Schlagzäh und kratzfest
- > Mechanisch widerstandsfähige Oberfläche (FH) aus Melamin
- > Für Innen- und Außenanwendung geeignet
- > Die günstige Ergänzung/Alternative zu Fundermax NT

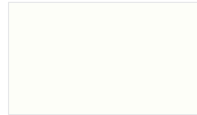


# Farben und Dekore

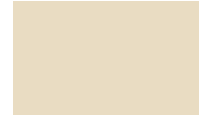
## Max Exterior NT Colour



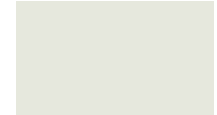
0091 Starlight



0085 White



0066 Sand



0742 Pebble Grey



0741 Birch Grey



0074 Pastel Grey



0753 Cool Grey Medium



0747 Medium Grey



0075 Dark Grey



0070 Carbon Grey



0077 Charcoal



0080 Black



0689 Dark Red



3003 Rubinus Red

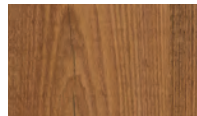


6010 Electric

## Max Exterior NT Nature

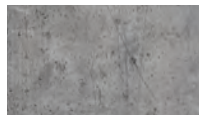


0161 Light Afro



B803 Tyrol Pine

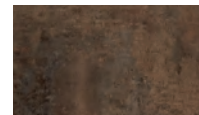
## Max Exterior NT Material



0427 Skyline



0429 Corro



B794 Patina Bronze



B793 Patina Tin



0026 Prado Alu Grey



0027 Prado Agate Grey

## m.look Exterior (NT)



5002 Smoke



5003 Charcoal Grey



5173 Barrique Oak

## Max Compact Universal



0771 Alabaster



0775 Alugrau

Farben vorbehaltlich Lager- und Farbprogrammänderung. Zwischenverkauf vorbehalten. Abweichungen von den Originalfarben sind drucktechnisch bedingt möglich. Bei Bedarf fordern Sie bitte Originalmuster an.

Anwendungs-, Verarbeitungs- und Konstruktionsempfehlungen, sowie physikalische Eigenschaften, Prüfwerte und Zulassungen finden Sie in den technischen Informationen.

Bei strukturierten Dekoren (z. B. Light Afro, Tyrol Pine, Skyline, Corro, Patina Bronze, Patina Tin, Prado Alu Grey, Prado Agate Grey, Barrique Oak) verläuft die Maserung in Längsrichtung der Platte.

**Max Exterior NT, beidseitig dekorativ, B-s2, d0 nach EN 13501-1**

Formate in mm/Dicke 8 mm

Dekor/ Oberfl.	Name	2.800 x 1.300	4.100 x 1.300	3.500 x 1.330	2.800 x 1.854	4.100 x 1.854
0091 NT	Starlight	●				●
0085 NT	White	●	●		●	●
0066 NT	Sand	●				●
0742 NT	Pebble Grey	●				●
0741 NT	Birch Grey	●				●
0074 NT	Pastel Grey	●	●		●	●
0753 NT	Cool Grey Medium	●				●
0747 NT	Medium Grey	●			●	●
0075 NT	Dark Grey	●	●		●	●
0070 NT	Carbon Grey	●	●		●	●
0077 NT	Charcoal	●	●		●	●
0080 NT	Black	●				
0689 NT	Dark Red	●				●
3003 NT	Rubinus Red	●				●
6010 NT	Electric (Rückseite 0077)	●				●
0161 NT	Light Afro	●				●
B803 NT	Tyrol Pine	●				●
0427 NT	Skyline	●				●
0429 NT	Corro	●				●
B794 NT	Patina Bronze	●	●		●	●
B793 NT	Patina Tin	●				●
0026 NT	Prado Alu Grey	●				●
0027 NT	Prado Agate Grey	●				●

**Max m.look Exterior, beidseitig dekorativ, A2-s1, d0 nach EN 13501-1**

Dicke 7 mm

5002 NT	Smoke			●		
5003 NT	Charcoal Grey			●		
5173 NT	Barrique Oak			●		

**Max Compact Universal, beidseitig dekorativ, B-s2, d0 nach EN 13501-1**

Dicke 8 mm

0771 FH	Alabaster (auch in 6 mm)	●	●		●	●
0775 FH	Alugrau	●	●			●

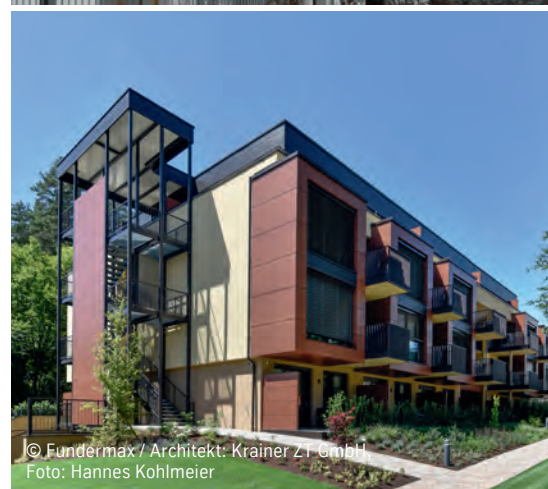
● = in handelsüblichen Mengen ab Lager lieferbar. Zwischenverkauf vorbehalten.



Wunschdekor nicht dabei?

Alle hier nicht aufgeführten Ausführungen gemäß aktueller Lieferzeit ab Werk lieferbar. Auch Individualdekore sind auf Anfrage erhältlich.

# Kernsortiment

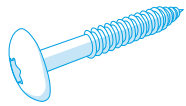


© Fundermax / Architekt: Krainer ZT GmbH  
Foto: Hannes Kohlmeier



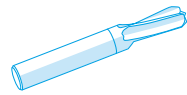
© Fundermax / Architekt: Krainer ZT GmbH  
Foto: Hannes Kohlmeier

## Zubehör für Fundermax ab Lager lieferbar



### Schrauben/Nieten

- > Sicherheits-Balkonschraubenset, lackiert in allen hier aufgeführten Plattenfarben
  - M5 x 25 mm (VE 100 St.)
- > Fassadenschrauben (A2) mit farbiger Kopflackierung in allen hier aufgeführten Plattenfarben
  - 5,5 x 35 mm (VE 250 St.)
- > Fassadenniete Alu/Niro mit farbiger Kopflackierung
- > Weiteres Befestigungszubehör auf Anfrage



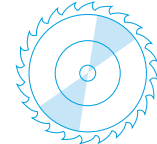
### Bohrer

- > VHM-Fassadenplatten-Bohrer, Durchmesser 8 mm
- > Spiralbohrer HSS-G DIN 338 Durchmesser 5,0 mm
- > HSS Stufenbohrer, Durchmesser 10 mm auf 5,1 mm



### Fugenband

- > EPDM Fugenband schwarz, in selbst- und nicht selbstklebender Ausführung 70 + 120 mm Breite, Dicke ca. 1,3 mm (VE 15 m)



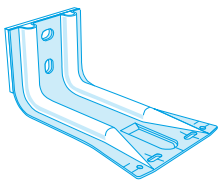
### Sägeblätter

- > DEWALT® Tischkreissägeblatt DT 4345-QZ 250/30 mm
- > DEWALT® Tischkreissägeblatt DT 1087-QZ 165/20 mm
- > MAFELL Stichsägeblatt E+F2

Weitere Informationen zum Fundermax-Programm und Kontaktmöglichkeit finden Sie hier: [www.thyssenkrupp-plastics.de/fundermax](http://www.thyssenkrupp-plastics.de/fundermax)

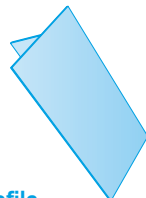


## Unterkonstruktion für Fundermax ab Lager lieferbar



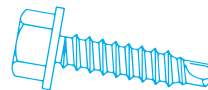
### SPIDI® Wandhalter

- > SPIDI® max ALU, Stahl und Edelstahl inkl. Thermostop in diversen Formaten von 85 bis 900 mm



### Alu-Profile

- > L-Profile in blank und eloxiert
- > T-Profile in blank und eloxiert
- > Weitere Ausführungen auf Anfrage erhältlich



### Befestigungszubehör

- > Schrauben, Dübel, Bolzenanker, Befestigungsset Klebeanker

Alle in diesem Lagerprogramm nicht gekennzeichneten und genannten Ausführungen sind gemäß aktueller Lieferzeit **ab Werk** lieferbar. Bitte beachten Sie, dass wir bei Losgrößen von 1 bis 5 Platten pro Auftragsposition einen Mindermengenzuschlag von 4,00 €/m<sup>2</sup> netto berechnen.







Eine Haftung auf Grundlage der Aussagen dieses Lagerprogramms ist, sofern nicht zwingende gesetzliche Haftungsbestände greifen, ausdrücklich ausgeschlossen. Alle Angaben nach bester Prüfung, jedoch ohne Gewähr. Technische Änderungen vorbehalten. Nachdruck, auch auszugsweise, nur mit ausdrücklicher Genehmigung des Herausgebers. Bitte stimmen Sie die Verfügbarkeit bzw. Lieferzeit der gewünschten Produkte mit der für Sie zuständigen Niederlassung ab. Zwischenverkauf vorbehalten.

Fundermax / Fundermax m.look sind eingetragene Marken der Fundermax GmbH

Materials Services  
Plastics Germany

thyssenkrupp Plastics GmbH  
www.thyssenkrupp-plastics.de

06796 Sandersdorf-Brehna  
OT Brehna  
Otto-Wolff-Straße 1  
T: +49 34954 402-0  
F: +49 34954 402-50  
brehna.plastics@thyssenkrupp-materials.com

12109 Berlin  
Ullsteinstraße 68  
T: +49 30 700900-0  
F: +49 30 700900-182  
berlin.plastics@thyssenkrupp-materials.com

18069 Rostock  
Schmarler Damm 11  
T: +49 381 8086-0  
F: +49 381 8086-259  
rostock.plastics@thyssenkrupp-materials.com

25436 Tornesch  
Lise-Meitner-Allee 7  
T: +49 4120 3041-0  
F: +49 4120 3041-555  
tornesch.plastics@thyssenkrupp-materials.com

28199 Bremen  
Otto-Lilienthal-Straße 25  
T: +49 421 5727-0  
F: +49 421 5727-333  
bremen.plastics@thyssenkrupp-materials.com

30827 Garbsen  
Dieselstraße 41  
T: +49 5131 4911-65  
F: +49 5131 4911-20  
garbsen.plastics@thyssenkrupp-materials.com

44339 Dortmund  
Minister-Stein-Allee 6  
T: +49 231 292954-0  
F: +49 231 292954-99  
dortmund.plastics@thyssenkrupp-materials.com

48431 Rheine  
Sprickmannstraße 77-87  
T: +49 5971 47-0  
F: +49 5971 47-230  
rheine.plastics@thyssenkrupp-materials.com

50825 Köln  
Widdersdorfer Straße 158  
T: +49 221 5495-844  
F: +49 221 5495-888  
koeln.plastics@thyssenkrupp-materials.com

61348 Bad Homburg  
Niederstedter Weg 19  
T: +49 6172 3980-0  
F: +49 6172 3980-199  
badhomburg.plastics@thyssenkrupp-materials.com

66333 Völklingen  
Uttersbergstraße 8  
T: +49 6898 3000-0  
F: +49 6898 3000-289  
voelklingen.plastics@thyssenkrupp-materials.com

68219 Mannheim  
Rotterdammer Straße 12  
T: +49 621 89006-0  
F: +49 621 89006-92/93  
mannheim.plastics@thyssenkrupp-materials.com

70736 Fellbach  
Merowinger Straße 7  
T: +49 711 5855-0  
F: +49 711 5855-505  
fellbach.plastics@thyssenkrupp-materials.com

79108 Freiburg  
Auerstraße 3  
T: +49 761 5595-0  
F: +49 761 5595-388  
freiburg.plastics@thyssenkrupp-materials.com

82216 Maisach  
Emmy-Noether-Straße 7  
T: +49 8141 35555-0  
F: +49 8141 35555-55  
maisach.plastics@thyssenkrupp-materials.com

88250 Weingarten  
Heinrich-Hertz-Straße 4  
T: +49 751 5097-0  
F: +49 751 5097-458  
weingarten.plastics@thyssenkrupp-materials.com

90451 Nürnberg  
Rheinstraße 14  
T: +49 911 64209-0  
F: +49 911 64209-37  
nuernberg.plastics@thyssenkrupp-materials.com

99089 Erfurt  
Mittelhäuser Straße 80  
T: +49 361 7590-0  
F: +49 361 7590-275  
erfurt.plastics@thyssenkrupp-materials.com