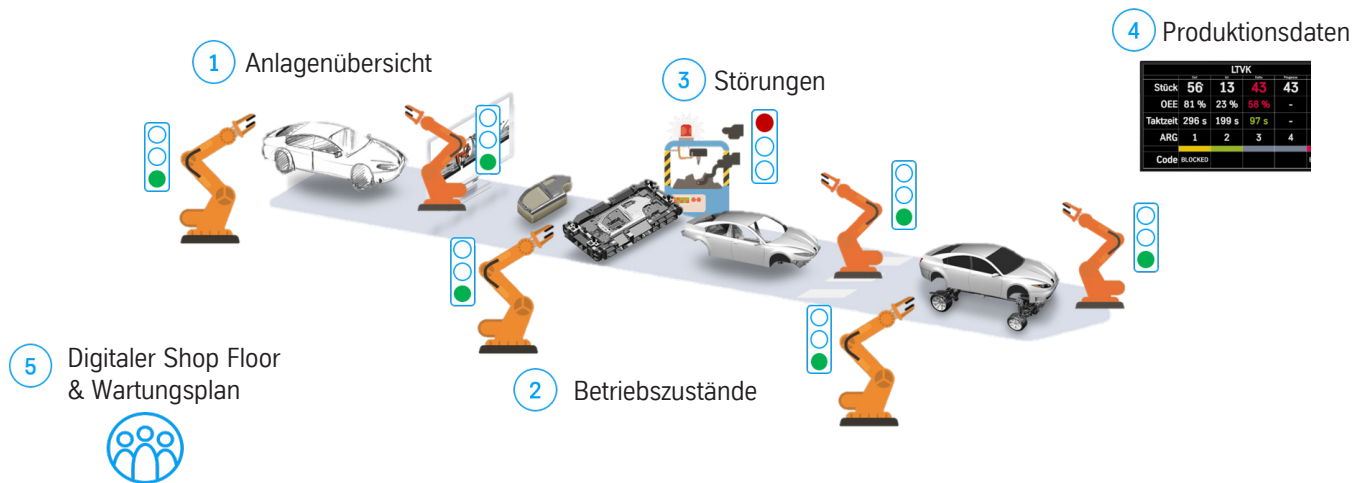




# MDA Machine Data Analysis



## Permanente Erfassung und Visualisierung von Maschinendaten und -zuständen

### Ausgangssituation

Zum wirtschaftlichen Betrieb und zur Optimierung von Fertigungs- und Montageanlagen wird eine kontinuierliche Aussage und Transparenz über deren Ausbringung, Qualität und Verfügbarkeit benötigt.

### Technische Beschreibung

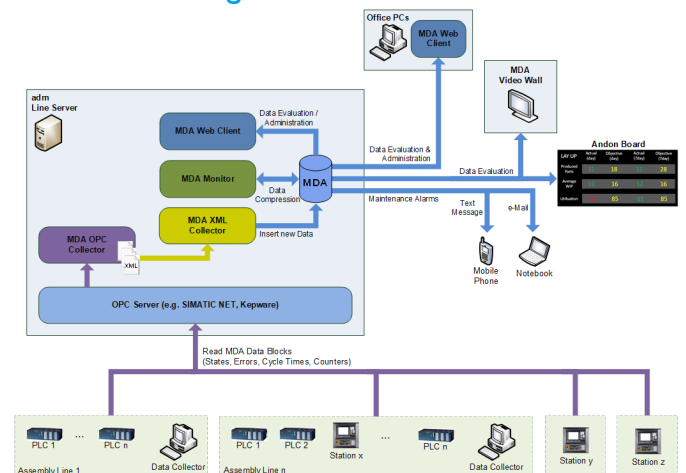
Die permanente Erfassung und Abspeicherung von Betriebszuständen jeder einzelnen Station ist erforderlich.

Die Transparenz der gewonnenen Daten ermöglicht eine schnelle Korrektur von Störungen sowie die Erkennung von Schwachstellen und Engpässen.

Der Hauptbildschirm zeigt eine Anlagenübersicht (Statuslayout), in der die aktuellen Betriebszustände der Maschinen farblich dargestellt werden.

Es können die Betriebszustände der Maschinen für einen ausgewählten Zeitraum, Schichtnummer und Team angezeigt werden. Eine Liste aller Stationen mit der Dauer der Betriebszustände wird angezeigt. Eine Teildatenmenge kann ausgewählt werden, die als Balkengrafik (alle Betriebszustände einer Station oder ein Betriebszustand über alle Stationen) dargestellt wird.

### MDA-Verkettung





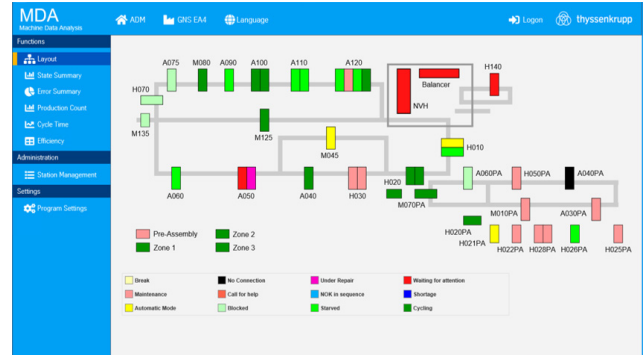
# MDA Machine Data Analysis

thyssenkrupp

## Technische Informationen

Betriebszustände	Dauer und Häufigkeit
Störungen	Dauer und Häufigkeit, Top N
Produktionszahlen/ -zeiten	IO/NiO, Zykluszeiten
Datenerfassung	Ethernet (Linien-Netzwerk)
Wartungsplan	Plan pro Maschine nach Anzahl Zyklen oder Zeitspanne, vorbeugende Wartung
Konfigurationsmanager	Schichtplan, Teammanagement, Stationsliste, Sprache
Datenbank	MS-SQL-Server

## MDA-Linienlayout



## Einsatzmöglichkeiten

Zur Erfassung der Maschinendaten senden die Stationssteuerungen bei jeder Änderung des Betriebszustandes den aktuellen Status über eine standardisierte Schnittstelle an den Datenkollektor des MDA-Servers. Im MDA-Server werden die Daten in eine Datenbank eingetragen. Die Auswertung kann an einem beliebigen mit dem Netzwerk verbundenen Office-PC erfolgen.

- Kontinuierliche Datenerfassung pro Schicht
- Grafische und tabellarische Darstellung der Daten
- Langzeitauswertungen möglich
- Ausgabe der Diagramme und Tabellen
- Sprachumschaltung zur Laufzeit (Deutsch/Englisch/Landessprache)
- Das System wird auf einem Image gesichert

## MDA-Betriebszustände



## Kundenvorteile

- Optimierung der Anlagenperformance über Transparenz der Ausbringung, Qualität und Verfügbarkeit
- Übersichtliche und webbasierte Auswerteoberfläche
- Datenerfassung und -auswertung abgestimmt auf die Anforderungen des Mittelstands

## Kontakt

thyssenkrupp System Engineering GmbH  
 Richard-Taylor-Straße 89  
 28777 Bremen, Deutschland  
 T: +49 421 6888 0

[www.thyssenkrupp-system-engineering.com](http://www.thyssenkrupp-system-engineering.com)

### Für weitere Details

Uwe Knappe  
 T: +49 421 6888 45940  
[uwe.knappe@thyssenkrupp.com](mailto:uwe.knappe@thyssenkrupp.com)